

業界初! 暑熱下に握るだけ! これからは「適温」で新しい暑熱対策を!

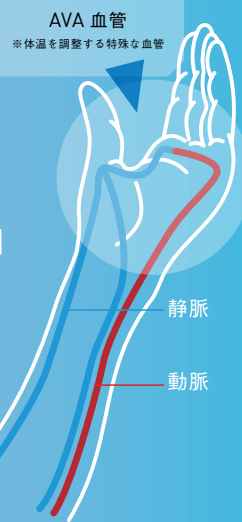
ICE GRIP KIT × EFEXFROZEN × TEKION LAB

<https://jp.sharp/tekion/explanation/heat-measures/>
 TEKION LAB ロゴ (図形) および TEKION LAB はシャープ株式会社の登録商標または商標です。

適温で暑熱対策って?

暑熱対策に用いた蓄冷材の温度は 12℃

人は皮膚表面温度が 17℃以下になると冷刺激を受けて痛みを感じます。実際に一般の保冷剤を握ると冷たすぎてすぐに痛みを感じ、ずっと握ってられません。そこで決め手となるのが「12℃」。冷えすぎず最も適切な温度とされ、長く冷やせて心地いい冷感が持続します!



体を効率的に冷やせるのは、「手のひら」

暑熱対策には、体表温度よりも深部体温を下げるのが重要です。手のひらには、体温を調整するAVA血管という特殊な血管があり、この血管を通る血液を冷やすことによって冷えた血液が体内を巡り、体の中心部の温度である深部体温を下げる効果があります。

作業前が効果的!

現場作業へ向かう移動中や準備時など、事前に体を「ブレーキング」しておくことが暑熱対策のポイントです。体が「暑い」と感じ始めたころには深部体温が上昇し始めます。事前に使用することで上昇を抑え、快適さを保ちます。

TEKION LABの
詳細はこちら



使用方法

- 適温蓄冷材を凍らせる
 ・氷水 1 時間以上 ※ 1
 ・冷凍庫 (-18℃以下) 2 時間以上 ※ 1 ※ 2
 ・冷蔵庫 (5℃以下) 9 時間以上 ※ 1 ※ 2
- 適温蓄冷材をセットする
- バンドを装着し握る
 ・装着後、30 分程度冷却 ※ 1

※ 1 時間は目安です。※ 2 凍結後はそのまま冷蔵庫 / 冷凍庫保管可能



握るだけ



EF99190 アイスグリップキット

素材	<バンド> ナイロン87%・ポリウレタン13%・プラスチックボタン <適温蓄冷材> 水・塩類・含窒素化合物
セット内容	<バンド> 2枚 <適温蓄冷材> 2個

<バンド>
サイズ:F(手囲いサイズ約24cm)、
製品サイズ:約270mm(横)×約65mm(縦)
<適温蓄冷材>
サイズ:約70mm(縦)×約105mm(横)
重さ:約45g/個



EF99191 適温蓄冷材 (2個)

素材	水・塩類・含窒素化合物
サイズ	約70mm(縦)×約105mm(横) 重さ:約45g/個

SUN-S × FUKUTOKU

2025 SUMMER SELECTION

この風、神ってる

EFウェア
空調風神服®

ペルチェ×ファンW冷却
「ハイブリットクールウェア」

驚きの冷却体感!
「フローズンベスト」「アイスグリップ」

EF EXFROZEN

■お問合せ

FUKUTOKU

福德産業株式会社

広島県福山市千田町2丁目44番14号
TEL:084(955)0806 FAX:084(955)5258

<http://www.fukutoku-sangyo.co.jp>

涼しさを倍増する4つのウェア機能

1

背中風気路

背中から首までのメッシュにより、立体的な風気路が生まれ、背中から風を通します。**大型タイプのパターン**もあり、より一層涼しく快適です。
※商品によっては、付いていない場合もございます。



4

スタンドカラー

より強い風が通り抜けるように、天巾と衿を改良したデザインや、衿の先端全体をメッシュ素材にして、背中や前面からの風が顔や首に流れる「**エアアラウンドカラー**」など、さまざまな仕様をご用意しております。



2

保冷剤用メッシュポケット

腰中心部分に保冷剤用のメッシュポケットを搭載しております。
※商品によっては、付いていない場合もございます。



3

ファン取り付け部

さまざまな用途にあわせ、**背中上部や脇部分に配置したパターン**もご用意しております。



ICON アイコンについて



【ハイバックファン】
背中上部にファンを配置しています。



【脇ファン】
脇にファンを配置しています。



【撥水(水を弾きやすい)】
生地が水を弾きます。



【製品洗い】
縮み防止のため、縫製後に一度洗っています。



【遮熱】
外気からの熱や日差しを遮り、衣服内への侵入を防ぎます。



【チタン加工】
赤外線・紫外線を遮断し、衣類内部の温度上昇を抑えます。



【難燃】
生地が燃え広がることを抑えます。



【消臭】
消臭加工を施しています。



【帯電防止素材】
静電気障害を起りにくくした素材です。



【ストレッチ】
伸縮性があり、動きやすい素材です。



【UVカット】
紫外線を遮る素材です。



【接触冷感】
触れると冷たく感じる効果のある素材です。



【赤外線カット】
赤外線を遮る素材です。



【反射材】
反射材が光を反射し、夜間の視認性を高めます。



【特許取得】
特許を取得しています。



【実用新案取得】
実用新案を取得しています。

new 背中から涼風が巡る ハイバックシリーズ

背中上部に搭載したファンが
更にワーカーのパフォーマンスを上げる!

KF92510 - KF92511 - KF92512



特長動画を
Check!



1 紫外線・赤外線を
カットするチタン加工



チタン加工を施した裏地が、直射日光の下でも衣服内温度上昇を抑えます。

2 ファン取り付け部分



パーツの取り外し可能で、ファンの取り外しがより簡単に、お手入れも楽です。(特許申請中)

3 肩プリーツ



プリーツが開いて、ファンが体を圧迫しないように設計。また、効率良く、首から風が抜けます。

4 脇下タック



脇にタックを設けることで、ファンを稼働させた際に肩甲骨などにファンが触れにくい設計。

5 両胸
ファスナーポケット



スマートフォンなどの収納に便利なファスナーポケット。出し入れしやすく収納力もたっぷり。

MATERIAL

T100%

生地厚さ

薄



タフタ(裏チタン加工)
紫外線遮蔽率98%のUVカット
素材。ソフトな風合いと
マットで上品な発色が特長
です。



3 ネイビー



6 シルバー

7 グリーン

new KF92512

チタン加工ベスト

! ファン・バッテリーは別売

素材	タフタ(チタン加工) ポリエステル100%						
ファスナー	フロント・胸ポケット:プラスチック(引手 金属)						
ボタン	プラスチック						
サイズ	S	M	L	LL	3L	4L	5L
着丈	65	67	69	71	73	73	73
肩巾	42	44	46	48	50	52	54
胸囲	108	112	116	120	128	138	144

*Sはユニセックスサイズ



左袖ベン差し

3 ネイビー



6 シルバー

7 グリーン

new KF92511

チタン加工長袖ブルゾン

! ファン・バッテリーは別売

素材	タフタ(チタン加工) ポリエステル100%						
ファスナー	フロント・胸ポケット: プラスチック(引手 金属)						
ボタン	プラスチック						
サイズ	S	M	L	LL	3L	4L	5L
着丈	65	67	69	71	73	73	73
肩巾	45	47	49	51	53	55	57
袖丈	55	57	59	61	63	61	61
胸囲	110	114	118	122	130	138	146

*Sはユニセックスサイズ



左袖ベン差し

3 ネイビー



6 シルバー

7 グリーン

new KF92510

チタン加工半袖ブルゾン

! ファン・バッテリーは別売

素材	タフタ(チタン加工) ポリエステル100%						
ファスナー	フロント・胸ポケット: プラスチック(引手 金属)						
ボタン	プラスチック						
サイズ	S	M	L	LL	3L	4L	5L
着丈	65	67	69	71	73	73	73
肩巾	45	47	49	51	53	55	57
袖丈	23	24	25	26	27	28	28
胸囲	110	114	118	122	130	138	146

*Sはユニセックスサイズ

首から涼風が吹き抜ける、遮熱性を備えた、 高性能大型フード付

MATERIAL

T100%

生地厚さ
薄

厚



特長動画を
Check!

タフタ(裏チタン加工)
紫外線遮蔽率98%のUVカット
素材。ソフトな風合いと
マットで上品な発色が特長
です。

1 紫外線・赤外線を
カットするチタン加工

チタン加工を施した裏地が、直射日光の下でも衣服内温度上昇を抑えます。

2 脇ファン取り付け部



フルハーネスに干渉することなく、外気が取り込める脇部分にファンを取り付けています。

3 ハーネス取り出し口



背中からフルハーネスのランヤードを出すための取り出し口を備えています。

4 右胸ファスナー
ポケット

スマートフォンや野帳も入る、右胸の大型ファスナーポケット。

5 取り外しフード



ヘルメットの上から被れる大型フードは取り外しが可能。

ヘルメットの上から被れる大型フード



取り外し可能な大型のフードは、風がぬけて快適です。



6 シルバー



1 ベージュ

3 ネイビー

7 グリーン

14 ロイヤルブルー

new KF92502

チタン加工ベスト

! ファン・バッテリーは別売

素材	タフタ(チタン加工)ポリエステル100%						
ファスナー	フロント・胸ポケット:プラスチック						
ボタン	プラスチック						
サイズ	S	M	L	LL	3L	4L	5L
着丈	65	67	69	71	73	73	73
肩巾	42	44	46	48	50	52	54
胸囲	108	112	116	120	128	138	144

※Sはユニセックスサイズ



6 シルバー



6 シルバー



1 ベージュ

3 ネイビー

7 グリーン

14 ロイヤルブルー

new KF92501

チタン加工長袖ブルゾン

! ファン・バッテリーは別売

素材	タフタ(チタン加工)ポリエステル100%						
ファスナー	フロント・胸ポケット:プラスチック						
ボタン	プラスチック						
サイズ	S	M	L	LL	3L	4L	5L
着丈	65	67	69	71	73	73	73
肩巾	45	47	49	51	53	55	57
袖丈	55	57	59	61	63	61	61
胸囲	110	114	118	122	130	138	146

※Sはユニセックスサイズ



1 ベージュ

3 ネイビー

7 グリーン

14 ロイヤルブルー

new KF92500

チタン加工半袖ブルゾン

! ファン・バッテリーは別売

素材	タフタ(チタン加工)ポリエステル100%						
ファスナー	フロント・胸ポケット:プラスチック						
ボタン	プラスチック						
サイズ	S	M	L	LL	3L	4L	5L
着丈	65	67	69	71	73	73	73
肩巾	45	47	49	51	53	55	57
袖丈	23	24	25	26	27	28	28
胸囲	110	114	118	122	130	138	146

※Sはユニセックスサイズ

再生ポリエステル素材を使用した、エコシリーズ

特許出願中

エアラウンドカラー搭載
立ち上がり衿の先端全体をメッシュ構造にすることで背中や前側の風気路からの涼しい風が顔や首周辺 360°にまんべんなく行き渡ります。
特許出願中
対象商品: KF92411 KF92410 KF92412

BACK PRINT

**作業服をチームウェアにカスタマイズ
背中語るプロ意識と団結力!**

こちらの商品は背中ヨーク部分に
会社名・個人名・企業ロゴ等
ご希望のデザインが入られます。

オリジナルユニフォームにすることで
統一感やチームワークが生まれ、
知名度アップにもつながります。

エコ制電リップストップ
引き裂きや破れにも強い再生ポリエステル素材リップストップに帯電防止素材を使用。

T100%(再生ポリエステル)

生地の厚さ



- CLEAN MELL® 消臭メッシュ**
衿はクリンメル®メッシュ仕様で首元が快適です。
- 前側風気路、大型背中風気路**
前身頃と背中の立体風気路メッシュで風抜け効果抜群!さらに汗の気化熱による相乗効果で涼しさが倍増。
- 脇ファン取り付け部**
運転席の背もたれに干渉することなく、外気が取り込める脇部分にファンを取り付けています。
- 袖ぐり消臭 バインダーテープ仕様**
袖ぐりは不快なニオイを抑えるバインダーテープ付。
- アームホールにベンチレーションテープを使用**
アームホールの切り替え部にメッシュテープを挟み、内側にこもる熱を外に逃がし爽やかな着心地が持続。

1 2 3 4

脇下ベンチレーション

3 ネイビー



KF92412

エコベスト

! ファン・バッテリーは別売

素材	エコ制電リップストップ ポリエステル100%(再生ポリエステル58%)						
ファスナー	フロント:プラスチック						
ボタン	金属						
サイズ	S	M	L	LL	3L	4L	5L
着丈	65	67	69	71	73	73	73
肩巾	42	44	46	48	50	52	54
胸囲	108	112	116	120	128	136	144

*Sはユニセックスサイズ

1 2 3 5

左袖ベン差し

6 シルバー



KF92411

エコ長袖ブルゾン

! ファン・バッテリーは別売

素材	エコ制電リップストップ ポリエステル100%(再生ポリエステル58%)						
ファスナー	フロント:プラスチック						
ボタン	金属						
サイズ	S	M	L	LL	3L	4L	5L
着丈	65	67	69	71	73	73	73
肩巾	45	47	49	51	53	55	57
袖丈	54	56	58	60	62	60	60
胸囲	108	112	116	120	128	136	144

*Sはユニセックスサイズ

1 2 3

脇下ベンチレーション

左袖ベン差し

14 ロイヤルブルー



KF92410

エコ半袖ブルゾン

! ファン・バッテリーは別売

素材	エコ制電リップストップ ポリエステル100%(再生ポリエステル58%)						
ファスナー	フロント:プラスチック						
ボタン	金属						
サイズ	S	M	L	LL	3L	4L	5L
着丈	65	67	69	71	73	73	73
肩巾	45	47	49	51	53	55	57
袖丈	23	24	25	26	27	28	28
胸囲	108	112	116	120	128	136	144

*Sはユニセックスサイズ

サステナブルと快適品質を両立、エコシリーズ

特許出願中

NEW 背中風気路搭載

ラグラン袖の切り替えに沿ったマチでより広範囲に風を集めることが可能。名入れプリントが出来るように切り替えもなくしています。

特許出願中
対象商品：KF92422 KF92421 KF92420



エコ制電リップストップ

引き裂きや破れにも強い再生ポリエステル素材リップストップに帯電防止素材を使用。

T100%(再生ポリエステル)



生地厚さ



T.S.P.L 売上の一部がSDGsの達成に貢献する各団体に寄付される副資材を使用しています。

Rideeco 海洋プラスチックゴミ問題の原因の一部である廃漁網を再利用した、地球に優しい副資材を使用しています。

1着あたり、約5kgのCO₂削減に貢献できます。



BACK PRINT

作業服をチームウェアにカスタマイズ 背中で語るプロ意識と団結力!



こちらの商品は背中ヨーク部分に
会社名・個人名・企業ロゴ等
ご希望のデザインが入られます。

オリジナルユニフォームにすることで
統一感やチームワークが生まれ、
知名度アップにもつながります。

1 ケーブルホール付、両脇と後ろファスナーポケット



ポケット内にケーブルホールが付いているので、バッテリーの収納に便利です。

2 脇下ベンチレーション



通気口から熱やムレを効率的に外部に逃がし、快適な着心地が持続します。

3 脇ファン取り付け部



運転席の背もたれに干渉することなく、外気が取り込める脇部分にファンを取り付けています。

4 右胸ファスナーポケット



スマートフォンなどの収納に便利なファスナーポケット。出し入れしやすく収納力もたっぷり。



4 ブルー



3 ネイビー

6 シルバー

KF92422

エコベスト

ファン・バッテリーは別売

素材	エコ制電リップストップ ポリエステル100%(再生ポリエステル58%)						
ファスナー	フロント・胸ポケット・脇ポケット・後ろポケット: プラスチック(引き手 金属)						
サイズ	S	M	L	LL	3L	4L	5L
着丈	64	66	68	70	72	72	72
肩巾	42	44	46	48	50	52	54
胸囲	108	112	116	120	128	136	144

※Sはユニセックスサイズ



6 シルバー



3 ネイビー

4 ブルー

KF92421

エコ長袖ブルゾン

ファン・バッテリーは別売

素材	エコ制電リップストップ ポリエステル100%(再生ポリエステル58%)						
ファスナー	フロント・胸ポケット・脇ポケット・後ろポケット: プラスチック(引き手 金属)						
サイズ	S	M	L	LL	3L	4L	5L
着丈	64	66	68	70	72	72	72
袖丈	76	79	82	85	88	87	88
胸囲	112	116	120	124	132	140	148

※Sはユニセックスサイズ



3 ネイビー



4 ブルー

6 シルバー

KF92420

エコ半袖ブルゾン

ファン・バッテリーは別売

素材	エコ制電リップストップ ポリエステル100%(再生ポリエステル58%)						
ファスナー	フロント・胸ポケット・脇ポケット・後ろポケット: プラスチック(引き手 金属)						
サイズ	S	M	L	LL	3L	4L	5L
着丈	64	66	68	70	72	72	72
袖丈	45	47	49	51	53	54	55
胸囲	112	116	120	124	132	140	148

※Sはユニセックスサイズ

スポーティーにも、カジュアルにも着こなしが楽しめるデザインウェア

タフタ×ドビー
上品な風合いのUVカット素材タフタと、軽量一時撥水素材ドビーを部位によって使い分けたアイテム。



1 消臭機能付生地
2 蛍光のカラーファスナー
3 反射パイピング

袖とプリント部分に消臭機能の付いた生地を使用しています。
両脇のカラーファスナーテープがデザインのアクセントになっています。
背中中心部分に反射パイピングを付けています。



3 ネイビー



4 ブルー 6 シルバー

KF92150

フード付半袖ブルゾン

！ファン・バッテリーは別売

素材	表(プリント生地、黒生地部分):タフタ 表2:(白生地部分):ドビー ポリエステル100%					
ファスナー	フロント:コイル(引き手 金属) 両脇ポケット:コイル(引き手 金属・樹脂)					
サイズ	M	L	LL	3L	4L	5L
着丈	67	69	71	73	73	73
肩巾	47	49	51	53	55	57
袖丈	24	25	26	27	28	28
胸囲	114	118	122	130	138	146



3 ネイビー



4 ブルー 6 シルバー

KF92152

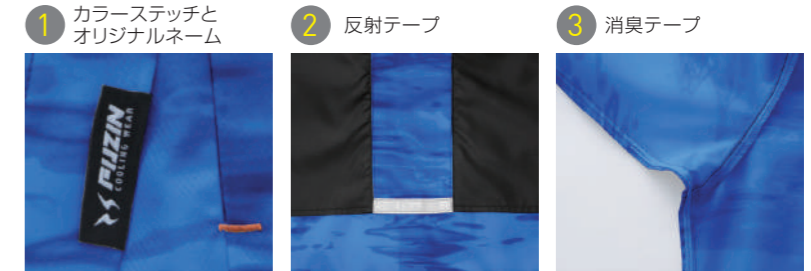
フード付ベスト

！ファン・バッテリーは別売

素材	表(プリント生地、黒生地部分):タフタ 表2:(白生地部分):ドビー ポリエステル100%					
ファスナー	フロント:コイル(引き手 金属) 両脇ポケット:コイル(引き手 金属・樹脂)					
サイズ	M	L	LL	3L	4L	5L
着丈	67	69	71	73	73	73
肩巾	44	46	48	50	52	54
胸囲	112	116	120	128	136	144

スポーティー&アウトドアMIXのデザインウェア

ドビー
一時的な撥水機能を備えた、空調風神服。最薄・軽量素材です。



1 カラーステッチとオリジナルネーム
2 反射テープ
3 消臭テープ

アクセントにカラーステッチを施し、オリジナル織りネームを付けました。
背中中心部分に反射テープを付けています。
脇部分に消臭テープが付いていて、汗などの気になる臭いを抑えてくれる効果があります。



14 グラフィックブルー



6 シルバー

KF92160

半袖ブルゾン

！ファン・バッテリーは別売

素材	ドビー ポリエステル100%					
ファスナー	フロント・右胸ポケット:コイル(引き手 金属)					
サイズ	M	L	LL	3L	4L	5L
着丈	67	69	71	73	73	73
肩巾	47	49	51	53	55	57
袖丈	24	25	26	27	28	28
胸囲	114	118	122	130	138	146



16 グラフィックシルバー



14 グラフィックブルー

KF92162

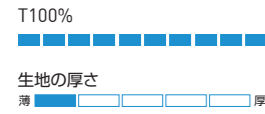
ベスト

！ファン・バッテリーは別売

素材	ドビー ポリエステル100%					
ファスナー	フロント・右胸ポケット:コイル(引き手 金属)					
サイズ	M	L	LL	3L	4L	5L
着丈	67	69	71	73	73	73
肩巾	44	46	48	50	52	54
胸囲	112	116	120	128	136	144

衿のメッシュから風が通る「ギガエアシステム」採用 デニムライクプリントのアウトドアスタイルウェア

デュスポ(裏チタン加工)
紫外線遮蔽率99%のUVカット素材。ソフトな風合いとマットで上品な発色が特長です。



- 1 CLEAN MELL® 消臭メッシュ
- 2 ギガエアシステム搭載
- 3 脇ファン取り付け部
- 4 デニムライクプリント



1 衿はクリンメル®メッシュでにおい対策。
2 襟部分から空気を取り込み、風気路から上がる風と共に首元から抜けていくため常に首元の爽快状態をキープ。
3 運転席の背もたれに干渉することなく、外気が取り込める脇部分にファンを取り付けています。
4 カジュアルなデニムライクプリントはタウンからアウトドアまでシーンを選ばず着こなせます。



KF92440 ショートスリーブ ジャケット

! ファン・バッテリーは別売

素材	デュスポ ポリエステル100%・チタン加工						
ファスナー	フロント:プラスチック 胸ポケット:コイル						
ボタン	金属						
サイズ	S	M	L	LL	3L	4L	5L
着丈	65	67	69	71	73	73	73
肩巾	45	47	49	51	53	55	57
袖丈	23	24	25	26	27	28	28
胸囲	108	112	116	120	128	136	144

※Sはユニセックスサイズ



KF92442 ベスト

! ファン・バッテリーは別売

素材	デュスポ ポリエステル100%・チタン加工						
ファスナー	フロント:プラスチック 胸ポケット:コイル						
ボタン	金属						
サイズ	S	M	L	LL	3L	4L	5L
着丈	65	67	69	71	73	73	73
肩巾	42	44	46	48	50	52	54
胸囲	108	112	116	120	128	136	144

※Sはユニセックスサイズ



反射で安全性を高め、さまざまなシーンにマッチするシャープな脇ファンワークベスト

タフタ
UVカット素材。ソフトな風合いとマットで上品な発色が特長です。



- 1 反射テープ・バイピング
- 2 脇ファン取り付け部
- 3 左胸ペン差し
- 4 右胸ファスナーポケット

1 夜間でも視認性が向上し、安全性を高めます。デザインのアクセントにもなります。
2 運転席の背もたれに干渉することなく、外気が取り込める脇部分にファンを取り付けています。
3 ペンの収納に便利な専用ポケットが左胸に付いています。
4 スマートフォンなどの収納に便利なファスナーポケット。出し入れしやすく収納力もたっぷり。



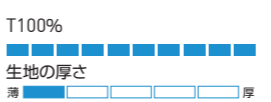
KF92322 ベスト

! ファン・バッテリーは別売

素材	タフタ ポリエステル100%					
ファスナー	フロント:コイル(引き手 金属) ポケット:コイル(引き手 金属)					
サイズ	M	L	LL	3L	4L	5L
着丈	67	69	71	73	73	73
肩巾	44	46	48	50	52	54
胸囲	112	116	120	128	136	144

レジャーにもワークにもオススメの脇ファンベスト

タフタ
UVカット素材。ソフトな風合いとマットで上品な発色が特長です。



- 1 左胸ファスナーポケット
- 2 両脇ファスナーポケット
- 3 脇ファン取り付け部

1 スマートフォンなどの収納に便利なファスナーポケット。出し入れしやすく収納力もたっぷり。
2 ポケット内にケーブルホールが付いているので、バッテリーの収納に便利です。
3 運転席の背もたれに干渉することなく、外気が取り込める脇部分にファンを取り付けています。



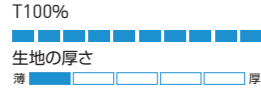
KF92342 ベスト

! ファン・バッテリーは別売

素材	タフタ ポリエステル100%					
ファスナー	フロント:コイル(引き手 金属) ポケット:コイル(引き手 金属)					
サイズ	M	L	LL	3L	4L	5L
着丈	67	69	71	73	73	73
肩巾	44	46	48	50	52	54
胸囲	112	116	120	128	136	144

消臭メッシュ採用で快適性を追求したデザインベスト

タフタ
UVカット素材。ソフトな風合いとマットで上品な発色が特長です。



18 グラフィックレッド

モニタージュカモフラプリント
モニタージュ写真とカラーを組み合わせた斬新でおしゃれなデザイン。

1 CLEAN MELL®を使用した消臭メッシュを使用(衿・背中風気路脇ポケット保冷剤ポケット)

CLEAN MELL®とは
(クリーンメル®)
繊維に消臭機能を化学結合した消臭原理を持つ糸です。
化学の力で**即効消臭**
洗濯後も消臭機能の低下が少ない **優れた耐久性**
消臭成分を多く結合 **大きい吸着量**
いい香りは残す **セレクト消臭**

2 胸ファスナーポケット



スマートフォンなどの収納に便利なファスナーポケット。出し入れしやすく収納力もたっぷり。

3 ギガエアシステム搭載



衿部分から空気を取り込み、風気路から上がる風と共に首元から抜けていくため常に首元の爽快状態をキープ。

KF92352

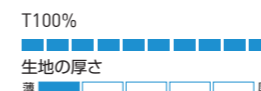
ベスト **！ファン・バッテリーは別売**

素材	タフタ	ポリエステル100%				
ファスナー	フロント:コイル(引き手 金属)	ポケット:コイル(引き手 金属)				
サイズ	M	L	LL	3L	4L	5L
着丈	67	69	71	73	73	73
肩巾	44	46	48	50	52	54
胸囲	112	116	120	128	136	144

24 グラフィックブルー

おしゃれなプリント&ヨーク飾りステッチが魅力。個性的なフルハーネス対応ベスト

タフタ
UVカット素材。ソフトな風合いとマットで上品な発色が特長です。



30 オレンジ

1 脇ポケット
フラシ引き手隠し



ファスナーの引き手(スライダー)が露出せず、モノが当たっても傷つきにくい仕様です。

2 腰ベルトの邪魔になりにくいファン位置



腰より少し高めファンの位置が、腰ベルトの装着を妨げません。

3 ファン落下防止ネット



ファン取り付け部には、落下防止のネットを付けています。



7 グリーン

4 ブルー

KF92382G

フルハーネス用ベスト **！ファン・バッテリーは別売**

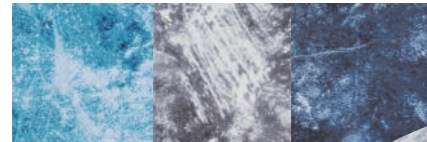
素材	タフタ	ポリエステル100%				
ファスナー	フロント:プラスチック(引き手 金属)	ポケット:コイル(引き手 金属)				
サイズ	M	L	LL	3L	4L	5L
着丈	67	69	71	73	73	73
肩巾	44	46	48	50	52	54
胸囲	112	116	120	128	136	144
裾周り	77	82	87	92	97	102

多彩な着こなしが楽しめる、スタイリッシュベスト

タフタ
UVカット素材。ソフトな風合いとマットで上品な発色が特長です。

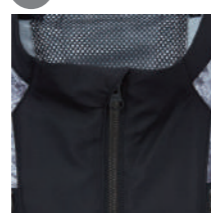


プリント柄 独特なスプラッシュ柄を採用



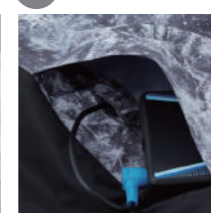
6 シルバー

1 チンガード仕様



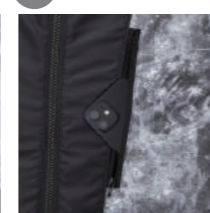
ファスナーの金具がアゴのどに直接触れることなく、不快感を軽減します。

2 両脇ポケット



ポケット内にケーブルホルダーが付いているので、バッテリーの収納に便利です。

3 両胸ファスナーポケット



スマートフォンなどの収納に便利なファスナーポケット。出し入れしやすく収納力もたっぷり。

KF92372

ベスト **！ファン・バッテリーは別売**

素材	タフタ	ポリエステル100%				
ファスナー	フロント:プラスチック(引き手 金属)	ポケット:コイル(引き手 金属)				
サイズ	M	L	LL	3L	4L	5L
着丈	67	69	71	73	73	73
肩巾	44	46	48	50	52	54
胸囲	112	116	120	128	136	144

4 ブルー

3 ネイビー

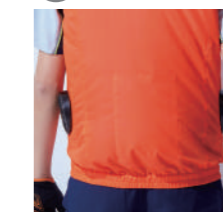
ファンが干渉しにくい位置に配置されたフォークリフト搭乗者向けベスト

ドビー
一時的な換水機能を備えた、空調風神服。最薄・軽量素材です。



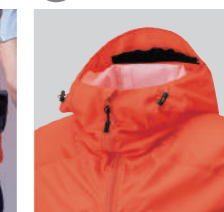
30 オレンジ

1 脇ファン取り付け部



運転席の背もたれに干渉することなく、外気が取り込める脇部分にファンを取り付けています。

2 高衿仕様



衿を高くしているため、ファスナーを締めフードをかぶると、顔周りが一層涼しくなります。

3 反射テープ



背中中心部分に反射テープを付けています。

KF92112

フード付ベスト **！ファン・バッテリーは別売**

素材	ドビー	ポリエステル100%							
ファスナー	フロント:プラスチック(引き手 金属)	胸ポケット:コイル(引き手 金属)							
サイズ	S	M	L	LL	3L	4L	5L	6L	8L
着丈	64	66	68	70	72	72	72	72	72
肩巾	43	45	47	49	51	53	55	57	61
胸囲	112	116	120	124	132	140	148	156	172

10 イエロー

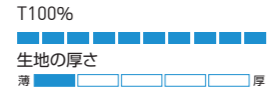
3 ネイビー

シートの背もたれにファンが干渉しない設計!



ワークでもレジャーでも気軽に着られるベスト

ドビー
一時的な撥水機能を備えた、
空調風神服。最薄・軽量素材です。



特許
取得

1 ベストタイプ



腕や肩周りの関節が動かしやすいので、ストレスを感じずに軽やかに動けます。

2 左内側
バッテリーポケット



ウェア左の内側にバッテリー用のポケットを施しています。



3 ネイビー

KF95990
ベスト

! ファン・バッテリーは別売

素材	ドビー ポリエステル100%								
ファスナー	フロント・胸ポケット:コイル(引き手 金属)								
サイズ	S	M	L	LL	3L	4L	5L	6L	8L
着丈	62	64	66	68	70	70	70	70	70
肩巾	42	44	46	48	50	52	54	56	60
胸囲	108	112	116	120	128	136	144	152	168

*Sはユニセックスサイズ *6L・8Lはキングサイズ

89 グレー

仕事でもプライベートでもおすすめスポーティー&カジュアルなブロック柄デザイン

タフタ
UVカット素材。ソフトな風合
いとマットで上品な発色が
特長です。



特許
取得

1 両胸ファスナー
ポケット



スマートフォンなどの収納に便利なファスナーポケット。出し入れしやすく収納力もたっぷり。



4 ブロックブルー



3 ブロック
ネイビー

5 ブロック
マルチ

6 ブロック
グレー

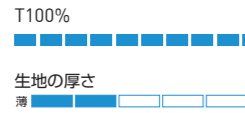
KF92302
ベスト

! ファン・バッテリーは別売

素材	タフタ ポリエステル100%					
ファスナー	フロント:コイル(引き手 金属) ポケット:コイル(引き手 金属)					
サイズ	M	L	LL	3L	4L	5L
着丈	64	66	68	70	70	70
肩巾	44	46	48	50	52	54
胸囲	112	116	120	128	136	144

クイックフリーファスナー搭載 フルハーネス仕様のベストタイプ

ドビー
一時的な撥水機能を備えた、
空調風神服。最薄・軽量素材
です。



実用新案
取得

1 クイックフリー
ファスナー



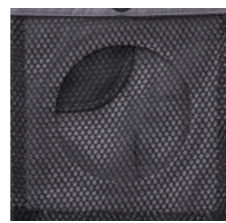
軽い負荷でファスナーが外れ、落下時の首吊り事故リスクを軽減。

2 腰ベルトの邪魔に
なりにくいファンの位置



腰よりも少し高めのファンの位置が、腰ベルトの装着を妨げません。

3 ファン脱落防止ネット



ファン取り付け部には、落下防止のネットを付けています。



89 グレー

KF95990G
フルハーネス用ベスト

! ファン・バッテリーは別売

素材	ドビー ポリエステル100%								
ファスナー	フロント:プラスチック 胸ポケット:コイル(引き手 金属)								
サイズ	S	M	L	LL	3L	4L	5L	6L	8L
着丈	62	64	66	68	70	70	70	70	70
肩巾	42	44	46	48	50	52	54	56	60
胸囲	108	112	116	120	128	136	144	152	168

*Sはユニセックスサイズ *6L・8Lはキングサイズ

3 ネイビー

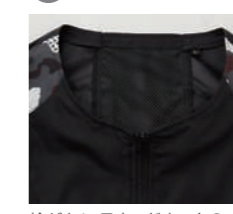
ノーカラー&ミリタリーデザインが大人カジュアルを実現

タフタ
UVカット素材。ソフトな風合
いとマットで上品な発色が
特長です。



特許
取得

1 ノーカラーデザイン



衿がないラウンドネックのすっきりとしたデザインを採用しています。

2 両脇ファスナー
ポケット



ポケット内にケーブルホールが付いているので、バッテリーの収納に便利です。

3 両胸ファスナー
ポケット



スマートフォンなどの収納に便利なファスナーポケット。出し入れしやすく収納力もたっぷり。



7 カモフラカーキ



6 カモフラシルバー

KF92362
ベスト

! ファン・バッテリーは別売

素材	タフタ ポリエステル100%					
ファスナー	フロント:コイル(引き手 金属) ポケット:コイル(引き手 金属)					
サイズ	M	L	LL	3L	4L	5L
着丈	67	69	71	73	73	73
肩巾	44	46	48	50	52	54
胸囲	112	116	120	128	136	144

フルハーネス対応

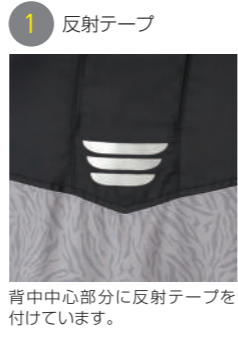
T100%

夏も冬もウェアを統一できる雷神ベスト連動デザイン

タフタ
紫外線遮蔽率95%のUVカット素材。ソフトな風合いとマットで上品な発色が特長です。

T100%
生地厚さ
薄 厚

UVカット 反射材 特許取得



6 シルバー

KF96990

ベスト

! ファン・バッテリーは別売

素材	タフタ ポリエステル100%
ファスナー	フロント・胸ポケット:プラスチック(引き手 金属)
ボタン	金属
サイズ	M L LL 3L 4L 5L
着丈	64 66 68 70 70 70
肩巾	44 46 48 50 52 54
胸囲	112 116 120 128 136 144



69 チャコール

仕事でもプライベートでも着られるモダンなデザイン

ドビー
一時的な撥水機能を備えた、空調風神服。最薄・軽量素材です。

T100%
生地厚さ
薄 厚

撥水 反射テープ 特許取得



89 グレー

KF92122

ベスト

! ファン・バッテリーは別売

素材	ドビー ポリエステル100%
ファスナー	フロント:プラスチック(引き手 金属) 胸ポケット:コイル(引き手 金属)
サイズ	M L LL 3L 4L 5L
着丈	66 68 70 72 72 72
肩巾	45 47 49 51 53 55
胸囲	116 120 124 132 140 148



33 ネイビー

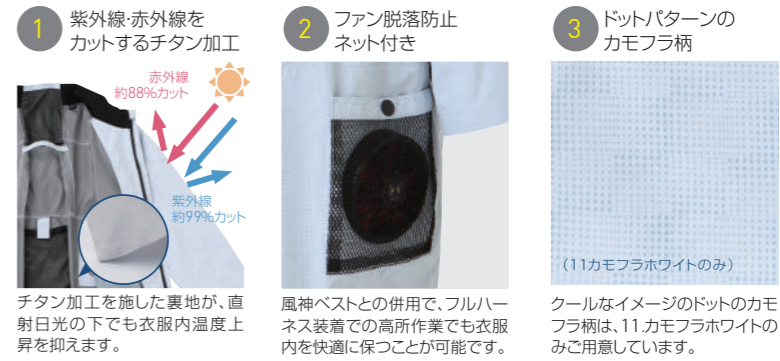
20 キャメル

裏チタン加工で快適な、風神ベスト対応のシリーズ

デュスポ(裏チタン加工)
チタン加工で紫外線をカットし、衣服内の温度上昇を抑えます。

T100%
生地厚さ
薄 厚

加熱 チタン加工 UVカット 紫外線カット 特許取得



11 カモフラホワイト

KF101

チタン加工
長袖プルゾン

! ファン・バッテリーは別売

素材	デュスポ ポリエステル100%
ファスナー	フロント・胸ポケット:プラスチック(引き手 金属)
サイズ	M L LL 3L 4L 5L
着丈	64 66 68 70 70 70
肩巾	48 50 52 54 56 58
袖丈	57 59 61 63 61 61
胸囲	116 120 124 132 140 148



3 ネイビー

6 シルバーグレー



11 カモフラホワイト

KF100

チタン加工
半袖プルゾン

! ファン・バッテリーは別売

素材	デュスポ ポリエステル100%
ファスナー	フロント・胸ポケット:プラスチック(引き手 金属)
サイズ	M L LL 3L 4L 5L
着丈	64 66 68 70 70 70
肩巾	48 50 52 54 56 58
袖丈	24 25 26 27 28 28
胸囲	116 120 124 132 140 148



3 ネイビー

6 シルバーグレー



11 カモフラホワイト

KF102

チタン加工ベスト

! ファン・バッテリーは別売

素材	デュスポ ポリエステル100%
ファスナー	フロント・胸ポケット:プラスチック(引き手 金属)
サイズ	S M L LL 3L 4L 5L 6L 8L
着丈	62 64 66 68 70 70 70 70 70
肩巾	42 44 46 48 50 52 54 56 60
胸囲	108 112 116 120 128 136 144 152 168



3 ネイビー

6 シルバーグレー

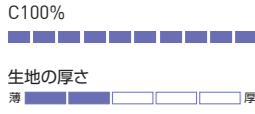
*Sはユニセックスサイズ *6L-8Lはキングサイズ

長袖・半袖・ベスト、フルハーネス対応シリーズさまざまなラインナップ

コットンブロード
高密度の織りで、空気の漏れを少なくした素材。吸湿性に優れ、快適に着用できます。



- 1 2重比翼+チンガード
- 2 丈夫な2重肩ヨーク
- 3 両胸フラップ付ポケット
- 4 脇ゴム仕様



KF92400 長袖ブルゾン

! ファン・バッテリーは別売

3 ネイビー 6 ストーングレー

素材	コットンブロード 綿100%							
ファスナー	フロント:プラスチック(引き手 金属)							
ボタン	金属							
サイズ	S	M	L	LL	3L	4L	5L	6L
着丈	64	66	68	70	72	72	72	72
肩巾	44	46	48	50	52	54	56	58
袖丈	54	56	58	60	62	60	60	60
胸囲	112	116	120	124	132	140	148	156

*Sはユニセックスサイズ *6Lはキングサイズ



KF92450 半袖ブルゾン

! ファン・バッテリーは別売

3 ネイビー 69 チャコール

素材	コットンブロード 綿100%							
ファスナー	フロント:プラスチック(引き手 金属)							
ボタン	金属							
サイズ	S	M	L	LL	3L	4L	5L	6L
着丈	64	66	68	70	72	72	72	72
肩巾	44	46	48	50	52	54	56	58
袖丈	23	24	25	26	27	28	28	28
胸囲	112	116	120	124	132	140	148	156

*Sはユニセックスサイズ *6Lはキングサイズ



KF92490 ベスト

! ファン・バッテリーは別売

6 ストーングレー 69 チャコール

素材	コットンブロード 綿100%							
ファスナー	フロント:プラスチック(引き手 金属)							
ボタン	金属							
サイズ	S	M	L	LL	3L	4L	5L	6L
着丈	64	66	68	70	72	72	72	72
肩巾	42	44	46	48	50	52	54	56
胸囲	108	112	116	120	128	136	144	152

*Sはユニセックスサイズ *6Lはキングサイズ

*天然素材のため、多少の色ブレ色落ちがおこる場合があります。*脱色の恐れがありますので、他の製品と同時洗いはお避けください。

長袖・半袖・ベスト、フルハーネス対応シリーズさまざまなラインナップ

コットンブロード
高密度の織りで、空気の漏れを少なくした素材。吸湿性に優れ、快適に着用できます。



- 1 2重比翼/前ファスナー
- 2 丈夫な2重肩ヨーク
- 3 両胸フラップ・ループ付ポケット
- 4 メタルフィルター対応落下防止ネット
- 5 脇ゴム仕様



KF92400G フルハーネス用 長袖ブルゾン

! ファン・バッテリーは別売

3 ネイビー 6 ストーングレー

素材	コットンブロード 綿100%							
ファスナー	フロント:プラスチック							
ボタン	金属							
サイズ	S	M	L	LL	3L	4L	5L	6L
着丈	64	66	68	70	72	72	72	72
肩巾	44	46	48	50	52	54	56	58
袖丈	54	56	58	60	62	60	60	60
胸囲	112	116	120	124	132	140	148	156

*Sはユニセックスサイズ *6Lはキングサイズ



KF92450G フルハーネス用 半袖ブルゾン

! ファン・バッテリーは別売

3 ネイビー 69 チャコール

素材	コットンブロード 綿100%							
ファスナー	フロント:プラスチック							
ボタン	金属							
サイズ	S	M	L	LL	3L	4L	5L	6L
着丈	64	66	68	70	72	72	72	72
肩巾	44	46	48	50	52	54	56	58
袖丈	23	24	25	26	27	28	28	28
胸囲	112	116	120	124	132	140	148	156

*Sはユニセックスサイズ *6Lはキングサイズ



KF92490G フルハーネス用ベスト

! ファン・バッテリーは別売

3 ネイビー 6 ストーングレー

素材	コットンブロード 綿100%							
ファスナー	フロント:プラスチック							
ボタン	金属							
サイズ	S	M	L	LL	3L	4L	5L	6L
着丈	64	66	68	70	72	72	72	72
肩巾	42	44	46	48	50	52	54	56
胸囲	108	112	116	120	128	136	144	152

*Sはユニセックスサイズ *6Lはキングサイズ

*天然素材のため、多少の色ブレ色落ちがおこる場合があります。*脱色の恐れがありますので、他の製品と同時洗いはお避けください。

吸湿性に優れ快適な着心地が好評の高密度コットンシリーズ

コットンブロード
高密度の織りで、空気の漏れを少なくした素材。吸湿性に優れ、快適に着用できます。



1 ケーブルホール付両脇ポケット
ポケット内にケーブルホールが付いているので、バッテリーを入れられます。



20 キヤメル

※天然素材のため、多少の色ブレ色落ちがおこる場合があります。
※脱色の恐れがありますので、他の製品と同時洗いはお避けください。

KF91400

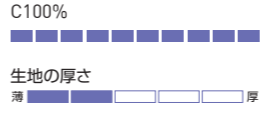
長袖ワークブルゾン **！ファン・バッテリーは別売**

素材	コットンブロード 綿100%								
ファスナー	フロント：プラスチック(引き手 金属) 胸ポケット：コイル(引き手 金属)								
ボタン	金属								
サイズ	S	M	L	LL	3L	4L	5L	6L	8L
着丈	62	64	66	68	70	70	70	70	70
肩巾	48	50	52	54	56	58	60	62	66
袖丈	52	54	56	58	60	58	58	58	58
胸囲	112	116	120	124	132	140	148	156	172

※Sはユニセックスサイズ ※6L・8Lはキングサイズ

高密度織りコットン素材使用、タフな大人気シリーズ!!

コットンブロード
高密度の織りで、空気の漏れを少なくした素材。吸湿性に優れ、快適に着用できます。



1 ケーブルホール付両脇ポケット
ポケット内にケーブルホールが付いているので、バッテリーを入れられます。



6 シルバー



※天然素材のため、多少の色ブレ色落ちがおこる場合があります。
※脱色の恐れがありますので、他の製品と同時洗いはお避けください。

KF91450

半袖ワークブルゾン **！ファン・バッテリーは別売**

素材	コットンブロード 綿100%					
ファスナー	フロント：プラスチック(引き手 金属) 胸ポケット：コイル(引き手 金属)					
ボタン	金属					
サイズ	M	L	LL	3L	4L	5L
着丈	64	66	68	70	70	70
肩巾	50	52	54	56	58	60
袖丈	24	25	26	27	28	28
胸囲	116	120	124	132	140	148

クイックフリーファスナーを採用した綿素材の高所向けブルゾン



1 クイックフリーファスナー
軽い負荷でファスナーが外れ落下時の首吊り事故リスクを軽減。



2 腰ベルトの邪魔になりにくいファンの位置
腰よりもう少し高めファンの位置が、腰ベルトの装着を妨げません。



3 ファン脱落防止ネット
ファン取り付け部には、脱落防止のネットを付けています。



20 キヤメル



※天然素材のため、多少の色ブレ色落ちがおこる場合があります。
※脱色の恐れがありますので、他の製品と同時洗いはお避けください。

KF91400G

フルハーネス用長袖ブルゾン **！ファン・バッテリーは別売**

素材	コットンブロード 綿100%								
ファスナー	フロント：プラスチック 胸ポケット：コイル(引き手 金属)								
サイズ	S	M	L	LL	3L	4L	5L	6L	8L
着丈	62	64	66	68	70	70	70	70	70
肩巾	48	50	52	54	56	58	60	62	66
袖丈	52	54	56	58	60	58	58	58	58
胸囲	112	116	120	124	132	140	148	156	172

※Sはユニセックスサイズ ※6L・8Lはキングサイズ

ファン脱落防止ネット搭載の風神ベスト対応ブルゾン



1 ファン脱落防止ネット
風神ベストとの併用で、フルハーネス装着の高所作業でも衣服内を快適に保つことが可能です。



6 シルバー



※天然素材のため、多少の色ブレ色落ちがおこる場合があります。
※脱色の恐れがありますので、他の製品と同時洗いはお避けください。

KF91400V

ファンネット付き長袖ブルゾン **！ファン・バッテリーは別売**

素材	コットンブロード 綿100%					
ファスナー	フロント：プラスチック／胸ポケット：コイル(引き手 金属)					
サイズ	M	L	LL	3L	4L	5L
着丈	64	66	68	70	70	70
肩巾	50	52	54	56	58	60
袖丈	54	56	58	60	58	58
胸囲	116	120	124	132	140	148



6 シルバー



1 ケーブルホール付両脇ポケット
ポケット内にケーブルホールが付いているので、バッテリーを入れられます。



※天然素材のため、多少の色ブレ色落ちがおこる場合があります。
※脱色の恐れがありますので、他の製品と同時洗いはお避けください。

KF91490

ベスト **！ファン・バッテリーは別売**

素材	コットンブロード 綿100%								
ファスナー	フロント：プラスチック(引き手 金属) 胸ポケット：コイル(引き手 金属)								
ボタン	金属								
サイズ	S	M	L	LL	3L	4L	5L	6L	8L
着丈	62	64	66	68	70	70	70	70	70
肩巾	42	44	46	48	50	52	54	56	60
胸囲	108	112	116	120	128	136	144	152	168

※Sはユニセックスサイズ ※6L・8Lはキングサイズ

スタイリッシュな人気シリーズ! フルハーネス対応のベストタイプ



1 クイックフリーファスナー
軽い負荷でファスナーが外れ落下時の首吊り事故リスクを軽減。



2 腰ベルトの邪魔になりにくいファンの位置
腰よりもう少し高めファンの位置が、腰ベルトの装着を妨げません。



3 ファン脱落防止ネット
ファン取り付け部には、脱落防止のネットを付けています。



6 シルバー



※天然素材のため、多少の色ブレ色落ちがおこる場合があります。
※脱色の恐れがありますので、他の製品と同時洗いはお避けください。

KF91490G

フルハーネス用ベスト **！ファン・バッテリーは別売**

素材	コットンブロード 綿100%					
ファスナー	フロント：プラスチック 左胸ポケット・ランヤード取り出し口：コイル(引き手 金属)					
ボタン	金属					
サイズ	M	L	LL	3L	4L	5L
着丈	64	66	68	70	70	70
肩巾	44	46	48	50	52	54
胸囲	112	116	120	128	136	144
裾廻	77	82	87	92	97	102

普段着としても取り入れやすいカラー展開が好評

コットンブロード
高密度の織りで、空気の漏れを少なくした素材。吸湿性に優れ、快適に着用できます。



- 1 後ろから風を逃がす首ベルト
- 2 同系色ツートンカラーが特徴
- 3 織りネーム



7 グリーン



6 シルバー 10 イエロー

KF92181 長袖ブルゾン

! ファン・バッテリーは別売

素材	コットンブロード 綿100%					
ファスナー	フロント:金属 脇ポケット:金属					
サイズ	M	L	LL	3L	4L	5L
着丈	64	66	68	70	70	70
肩巾	50	52	54	56	58	60
袖丈	54	56	58	60	60	60
胸囲	116	120	124	132	140	148

*天然素材のため、多少の色ブレ色落ちがおこる場合があります。
*脱色の恐れがありますので、他の製品と同時洗いはお避けください。



6 シルバー



7 グリーン 10 イエロー

KF92182 ベスト

! ファン・バッテリーは別売

素材	コットンブロード 綿100%					
ファスナー	フロント:金属 脇ポケット:金属					
サイズ	M	L	LL	3L	4L	5L
着丈	64	66	68	70	70	70
肩巾	48	50	52	54	56	58
胸囲	114	118	122	130	138	146

*天然素材のため、多少の色ブレ色落ちがおこる場合があります。
*脱色の恐れがありますので、他の製品と同時洗いはお避けください。

街でも映える、カジュアルテイストのベスト

コットンブロード
高密度の織りで、空気の漏れを少なくした素材。吸湿性に優れ、快適に着用できます。



- 1 ケーブルホール付Wポケット



89 グレー

デザインのアクセントになっている左胸のWポケットはケーブルホールが付いています。



47 カーキ

KF92102 ベスト

! ファン・バッテリーは別売

素材	コットンブロード 綿100%					
ファスナー	フロント:金属(引き手 金属) 胸ポケット:金属(引き手 金属)					
サイズ	M	L	LL	3L	4L	5L
着丈	66	68	70	72	72	72
肩巾	45	47	49	51	53	55
胸囲	116	120	124	132	140	148

*天然素材のため、多少の色ブレ色落ちがおこる場合があります。
*脱色の恐れがありますので、他の製品と同時洗いはお避けください。

機能も、着心地も良いベーシックな人気のアイテム

コットンブロード
高密度の織りで、空気の漏れを少なくした素材。吸湿性に優れ、快適に着用できます。



- 1 スタandardなデザインとカラー
- 2 首ヒモ



14 ダークブルー

安心の定番アイテムだから、幅広いシーンで活用できて、着る人を選びません。

衿の内側にあるヒモをとめることで首元と服の間に空気が通り、涼しさがアップします。



17 モスグリーン 24 ライトブルー

KF90550 長袖ワークブルゾン

! ファン・バッテリーは別売

素材	コットンブロード 綿100%								
ファスナー	フロント:プラスチック 胸ポケット:コイル(引き手 金属)								
その他	両胸ポケット・袖口:マジックテープ仕様								
サイズ	S	M	L	LL	3L	4L	5L	6L	8L
着丈	62	64	66	68	70	70	70	70	70
肩巾	48	50	52	54	56	58	60	62	66
袖丈	52	54	56	58	60	58	58	58	58
胸囲	112	116	120	124	132	140	148	156	172

*天然素材のため、多少の色ブレ色落ちがおこる場合があります。
*脱色の恐れがありますので、他の製品と同時洗いはお避けください。

*Sはユニセックスサイズ *6L-8Lはキングサイズ

軽やかで、型崩れしにくい人気のスタンダードシリーズ

交織トピカル
原糸間の隙間が少なく、防風性の高い素材。洗濯耐久性に優れ、シワになりにくのが特長です。

T74%×C25%×複合繊維(ポリエステル)1%
生地厚さ
薄



6 シルバー



3 ネイビー 4 ブルー

KF90470

長袖ワークブルゾン **ファン・バッテリーは別売**

素材	交織トピカル ポリエステル74%・綿25%・複合繊維(ポリエステル)1%								
ファスナー	フロント:プラスチック / 胸ポケット:コイル(引き手 金属)								
ボタン	金属								
その他	胸ポケットマジックテープ仕様								
サイズ	S	M	L	LL	3L	4L	5L	6L	8L
着丈	62	64	66	68	70	70	70	70	70
肩巾	48	50	52	54	56	58	60	62	66
袖丈	52	54	56	58	60	58	58	58	58
胸囲	112	116	120	124	132	140	148	156	172

*Sはユニセックスサイズ *6L・8Lはキングサイズ

風神ベスト対応、ファン脱落防止ネット付きブルゾン

交織トピカル
原糸間の隙間が少なく、防風性の高い素材。洗濯耐久性に優れ、シワになりにくのが特長です。

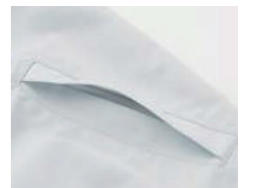
T74%×C25%×複合繊維(ポリエステル)1%
生地厚さ
薄



- 1 ファン脱落防止ネット
- 2 逆玉縁ポケット



風神ベストとの併用で、フルハーネス装着の高所作業でも衣服内を快適に保つことが可能です。



ポケットに蓋状の逆玉縁が付いていることにより、物が落下しにくくなります。



6 シルバー



3 ネイビー



4 ブルー

KF90470V

ファンネット付き長袖ブルゾン **ファン・バッテリーは別売**

素材	交織トピカル ポリエステル74%・綿25%・複合繊維(ポリエステル)1%					
ファスナー	フロント:プラスチック 胸ポケット:コイル(引き手 金属)					
その他	両胸ポケット:マジックテープ仕様					
サイズ	M	L	LL	3L	4L	5L
着丈	64	66	68	70	70	70
肩巾	50	52	54	56	58	60
袖丈	54	56	58	60	58	58
胸囲	116	120	124	132	140	148

高所作業向け機能が満載のフルハーネス仕様ブルゾン

交織トピカル
原糸間の隙間が少なく、防風性の高い素材。洗濯耐久性に優れ、シワになりにくのが特長です。

T74%×C25%×複合繊維(ポリエステル)1%
生地厚さ
薄



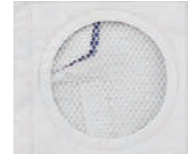
- 1 クイックフリーファスナー
- 2 腰ベルトの邪魔になりにくいファン位置
- 3 ファン脱落防止ネット



軽い負荷でファスナーが外れ落下時の首吊り事故リスクを軽減。



腰よりも少し高めファンの位置が、腰ベルトの装着を妨げません。



ファン取り付け部には、脱落防止のネットを付けています。



6 シルバー



3 ネイビー 4 ブルー

KF90470G

フルハーネス用長袖ブルゾン **ファン・バッテリーは別売**

素材	交織トピカル・ポリエステル74%・綿25%・複合繊維(ポリエステル)1%								
ファスナー	フロント:プラスチック 胸ポケット:コイル(引き手 金属)								
その他	両胸ポケット:マジックテープ仕様								
サイズ	S	M	L	LL	3L	4L	5L	6L	8L
着丈	62	64	66	68	70	70	70	70	70
肩巾	48	50	52	54	56	58	60	62	66
袖丈	52	54	56	58	60	58	58	58	58
胸囲	112	116	120	124	132	140	148	156	172

*Sはユニセックスサイズ *6L・8Lはキングサイズ

軽やかで型崩れしにくい、人気のスタンダードデザイン

交織トピカル
原糸間の隙間が少なく、防風性の高い素材。洗濯耐久性に優れ、シワになりにくのが特長です。

<3 ネイビー>
T74%×C25%×複合繊維(ポリエステル)1%
<4 ブルー><6 シルバー>
T76%×C23%×複合繊維(ポリエステル)1%
生地厚さ
薄



- 1 クイックフリーファスナー (P34参照)
- 2 腰ベルトの邪魔になりにくいファン位置
- 3 ファン脱落防止ネット



軽い負荷でファスナーが外れ、落下時の首吊り事故リスクを軽減。



腰よりも少し高めファンの位置が、腰ベルトの装着を妨げません。



ファン取り付け部には、脱落防止のネットを付けています。



6 シルバー



3 ネイビー 4 ブルー

KF90479G

フルハーネス用ベスト **ファン・バッテリーは別売**

素材	交織トピカル 3 ネイビー:ポリエステル74%・綿25%・複合繊維(ポリエステル)1% 4 ブルー・6 シルバー:ポリエステル76%・綿23%・複合繊維(ポリエステル)1%					
ファスナー	フロント:プラスチック 左胸ポケット:ランヤード取り出し口:コイル(引き手 金属)					
ボタン	金属					
その他	両胸ポケット:マジックテープ仕様					
サイズ	M	L	LL	3L	4L	5L
着丈	64	66	68	70	70	70
肩巾	44	46	48	50	52	54
胸囲	112	116	120	128	136	144
裾廻	77	82	87	92	97	102

ミリタリーテイストが人気の使いやすい高機能シリーズ

交織トピカル

原糸間の隙間が少なく、防風性の高い素材。洗濯耐久性に優れ、シワになりにくいの

T74%×C25%×複合繊維(ポリエステル)1%



1 首ヒモ

衿の内側にあるヒモをとめることで首元と服の間に空気が通り、涼しさがアップします。



21 カーキ



6 シルバー

47 ディープグリーン

KF95100N

長袖ブルゾン

！ファン・バッテリーは別売

素材	交織トピカル ポリエステル74%・綿25%・複合繊維(ポリエステル)1%					
ファスナー	フロント・胸ポケット:プラスチック					
ボタン	金属					
サイズ	M	L	LL	3L	4L	5L
着丈	64	66	68	70	70	70
肩巾	50	52	54	56	58	60
袖丈	54	56	58	60	58	58
胸囲	116	120	124	132	140	148

落下時の首吊りリスクを軽減した高所作業向けブルゾン



1 クイックフリーファスナー

軽い負荷でファスナーが外れ落下時の首吊り事故リスクを軽減。



2 腰ベルトの邪魔にならないファン位置

腰よりも少し高めのファンの位置が、腰ベルトの装着を妨げません。



3 ファン脱落防止ネット

ファン取り付け部には、脱落防止のネットを付けています。



6 シルバー



21 カーキ

47 ディープグリーン

KF95100G

フルハーネス用長袖ブルゾン

！ファン・バッテリーは別売

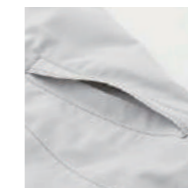
素材	交織トピカル ポリエステル74%・綿25%・複合繊維(ポリエステル)1%					
ファスナー	フロント・胸ポケット:プラスチック					
サイズ	M	L	LL	3L	4L	5L
着丈	64	66	68	70	70	70
肩巾	50	52	54	56	58	60
袖丈	54	56	58	60	58	58
胸囲	116	120	124	132	140	148

風神ベストと併用する、脱落防止ネット付きブルゾン



1 ファン脱落防止ネット

風神ベストとの併用で、フルハーネス装着の高所作業でも衣服内を快適に保つことが可能です。



2 逆玉縁ポケット

ポケットに蓋状の逆玉縁が付いていることにより、物が落下しにくくなります。



6 シルバー



21 カーキ

47 ディープグリーン

KF95150

半袖ブルゾン

！ファン・バッテリーは別売

素材	交織トピカル ポリエステル74%・綿25%・複合繊維(ポリエステル)1%					
ファスナー	フロント・胸ポケット:プラスチック					
ボタン	金属					
サイズ	M	L	LL	3L	4L	5L
着丈	64	66	68	70	70	70
肩巾	50	52	54	56	58	60
袖丈	24	25	26	27	28	28
胸囲	116	120	124	132	140	148



6 シルバー



21 カーキ

47 ディープグリーン

KF95100V

ファンネット付き長袖ブルゾン

！ファン・バッテリーは別売

素材	交織トピカル ポリエステル74%・綿25%・複合繊維(ポリエステル)1%					
ファスナー	フロント・胸ポケット:プラスチック					
サイズ	M	L	LL	3L	4L	5L
着丈	64	66	68	70	70	70
肩巾	50	52	54	56	58	60
袖丈	54	56	58	60	58	58
胸囲	116	120	124	132	140	148

モダンなデザインがクールな、ワークカジュアルスタイル!

ブロード
高密度で織り上げた平織り生地。
優れた耐久性としっかりとした強
度が特長です。

T75%×C25%

生地
の厚さ
薄 厚



特許
取得

1 両脇天蓋付
スクエアポケット



ポリウレムのある外貼りのスクエ
アポケットが、デザインにインパク
トをプラス。ネームタグ付。

2 両胸止水
ファスナーデザイン



両胸のファスナーがデザインの
アクセントになっています。



6 シルバー



3 ネイビー

KF92191

長袖ブルゾン

! ファン・バッテリーは別売

素材	ブロード ポリエステル75%・綿25%					
ファスナー	フロント:コイル(引き手 金属) 胸:コイル(止水)(引き手 樹脂)					
ボタン	プラスチック					
サイズ	M	L	LL	3L	4L	5L
着丈	66	68	70	72	72	72
肩巾	47	49	51	53	55	57
袖丈	56	58	60	62	60	60
胸囲	116	120	124	132	140	148



3 ネイビー



6 シルバー

KF92192

ベスト

! ファン・バッテリーは別売

素材	ブロード ポリエステル75%・綿25%					
ファスナー	フロント:コイル(引き手 金属) 胸:コイル(止水)(引き手 樹脂)					
ボタン	プラスチック					
サイズ	M	L	LL	3L	4L	5L
着丈	66	68	70	72	72	72
肩巾	45	47	49	51	53	55
胸囲	116	120	124	132	140	148

脚にも空気が巡るつなぎタイプの空調風神服®

ブロード
高密度で織り上げた平織り生地。
優れた耐久性としっかりとした強
度が特長です。

T75%×C25%

生地
の厚さ
薄 厚



特許
取得

1 脚にも風が巡るつなぎ仕様
つなぎタイプなので、上半身だけでなくパンツにも
風が巡ります。

2 ウエスト幅が調整
できるマジックテープ



腰にマジックテープが付いてい
るので、野暮ったくならがちなシル
エットも調整できます。

3 動きやすい立体裁断
トリカット



腕の上げ下げの際のつばりを
解消する裁断で、腕や肩がスム
ーズに動かせます。



3 ネイビー

89 グレー

KF92046

つなぎ

! ファン・バッテリーは別売

素材	ブロード ポリエステル75%・綿25%					
ファスナー	フロント:コイル(引き手 金属)					
その他	両胸・カーゴポケット:マジックテープ仕様					
サイズ	M	L	LL	3L	4L	5L
総丈	161	163	165	167	169	171
肩巾	52	54	56	58	60	62
袖丈	54	56	58	60	60	60
胸囲	130	134	138	142	146	150
ウエスト	102	106	110	114	118	122
股下	76	76	76	76	76	76

熱さにも、暑さにも強い安全で快適な難燃ワークブルゾン

プロテックスFR

安全性と快適性を両立した難
燃性素材。吸水・吸湿性で暑い
季節でも快適に着用できます。

proteXa-FR

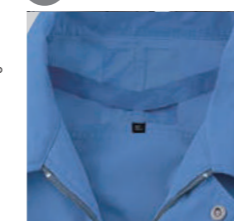
難燃ビロン74%×C25%×複合繊維(ナイロン)1%

生地
の厚さ
薄 厚



特許
取得

1 首ヒモ



襟の内側にあるヒモをとめるこ
とで首元と服の間に空気が通り、涼
しさがアップします。

2 難燃性素材だから火
を使う現場でも安心



自己消火性に優れ、接炎しても消
けずに炭化。酸・アルカリの飛散
や汚れにも強い素材です。

LOI値27.2(基準値26)

限界酸素指数(LOI値:Limiting Oxygen Index)とは
素材の燃焼を持続するために必要な最少酸素濃度の数値。
窒素と酸素の混合気体において燃え続けるために必要な最少の
酸素量(容積百分率)を表す指標のひとつで「JIS L1091 E法、限
界酸素指数[LOI値]」で規定されています。この燃えにくさや燃え
やすさを示すLOI値が高いほど燃えにくい素材になります。

燃焼性

垂直法(A-4法) 防災製品認定基準

炭火長(cm):平均17.8以下

最大25.4未満

	洗濯0回	洗濯20回
タテ	約3.9cm	約2.5cm
ヨコ	約2.5cm	約1.6cm

E法(酸素指数法)

LOI値:難燃性一般基準値
26以上

	洗濯0回	洗濯20回
タテ	約27.2cm	約27.2cm

※LOI値とは、空気中で燃え続けるのに必要な最少の酸素濃度を示したもの
※洗濯前処理:JIS L1930 C4M法 20回吊干し乾燥



24 ライトブルー

※不燃素材ではないため、一般の
防災素材と同様に炭化部分に
穴があく場合があります。

KF90740

長袖ワークブルゾン

! ファン・バッテリーは別売

素材	プロテックスFR 難燃ビロン74%・綿25%・複合繊維(ナイロン)1%					
ファスナー	フロント:プラスチック 胸ポケット:コイル(引き手 金属)					
その他	両胸ポケット・袖口:マジックテープ仕様					
サイズ	M	L	LL	3L	4L	5L
着丈	64	66	68	70	70	70
肩巾	50	52	54	56	58	60
袖丈	54	56	58	60	58	58
胸囲	116	120	124	132	140	148

空調風神服®と福德産業のコラボレーション!
スタイリッシュで機能的なオリジナル企画商品

Cooling Wear **空調風神服®**

タフコレ FUKUTOKU



ソデを絞っていないので風の抜けが良い! 七分袖新登場

チャコール
ステッチ:シルバー

首、背中風気路付き



new

#8600
タフコレ 七分袖ブルゾン

! ファン・バッテリーは別売

サイズ: M・L・LL・3L
カラー: チャコール
素材: 綿100%

綿100%の半袖タイプ

シルバー
ステッチ:
チャコール

首、背中風気路付き



シルバー
チャコール
ステッチ:シルバー

#8400
タフコレ 半袖ブルゾン

! ファン・バッテリーは別売

サイズ: M・L・LL・3L・4L
カラー: シルバー・チャコール
素材: 綿100%

ポリエステル100%のベストタイプ

首、背中風気路付き



#8300
タフコレ ベスト

! ファン・バッテリーは別売

サイズ: L・LL・3L
カラー: カモフラ
素材: ポリエステル100%

綿100%の長袖タイプ

シルバー
ステッチ:
チャコール

首、背中風気路付き



シルバー
チャコール
ステッチ:シルバー

#8500
タフコレ 長袖ブルゾン

! ファン・バッテリーは別売

サイズ: M・L・LL・3L・4L (※4Lはチャコールのみ)
カラー: シルバー・チャコール
素材: 綿100%

難燃性素材使用! 火の粉の吸い込みを防ぐカバー付き

「タフコレ」だけのオリジナルアイテム

危険な火の粉の吸い込みを防ぐ
カバーを付けたオリジナルウェア



首、背中風気路付き

#8000
タフコレ 防災ブルゾン
保護カバー付

サイズ: M・L・LL・3L
カラー: ライトブルー
素材: プロテックスFR
難燃ビニロン75%・綿25%

! ファン・バッテリーは別売

カバーは
マジック
テープで
脱着可能

すぐ使える!
すぐ涼しい!

スターターセット SET

空調風神服®・ファン・ケーブル・バッテリーのお得なセット!

#8400S (半袖セット) #8500S (長袖セット)



#8400 タフコレ 半袖ブルゾン ■サイズ/M・L・LL・3L・4L
#8500 タフコレ 長袖ブルゾン ■カラー/シルバー・チャコール
■素材/綿100%

FAN
(2個)

BATTERY
(充電器セット付き)

連続稼働可能
約8時間以上

FAN CABLE
(USBタイプ)

高視認性安全服の空調風神服®シリーズ

オックス

肌触りが良くシワになりにくい平織り生地。通気性が良く丈夫なのが特長。

ポリエステル100%



特許取得



特長動画を Check!

- 生地: 太陽光や蛍光灯などの下で光輝性のある蛍光生地。
- 3M™スコッチライト™反射布: 反射時に明るい白色に見える再帰性反射材。
- 両脇ファスナーポケット: 収納力のある脇ポケットは物の落下を防ぐファスナー仕様。
- ループ: 右胸に作業小物が引っ掛けられる便利なループ付。
- ファン落下防止ネット付き: 作業中のファン落下による事故リスクを軽減します。(KF92522Gのみ)



10 蛍光イエロー



30 蛍光オレンジ

new KF92522
Hi-Visベスト

! ファン・バッテリーは別売

素材	オックス ポリエステル100%							
ファスナー	フロント:プラスチック(引き手 金属) ポケット:プラスチック(引き手 金属)							
その他	ボタン:プラスチック							
サイズ	S	M	L	LL	XL	4L	5L	6L
着丈	64	66	68	70	72	72	72	72
肩巾	42	44	46	48	50	52	54	56
胸囲	108	112	116	120	128	136	144	152



フック取り付け用タブ 10 蛍光イエロー



30 蛍光オレンジ

new KF92522G
フルハーネス対応
Hi-Visベスト

! ファン・バッテリーは別売

素材	オックス ポリエステル100%							
ファスナー	フロント:プラスチック(引き手 金属) ポケット:プラスチック(引き手 金属)							
その他	ボタン:プラスチック							
サイズ	S	M	L	LL	XL	4L	5L	6L
着丈	64	66	68	70	72	72	72	72
肩巾	42	44	46	48	50	52	54	56
胸囲	108	112	116	120	128	136	144	152

△再帰性反射材のお取り扱いについて
再帰性反射材は、表面にガラスビーズを塗布して制作したものです。ご家庭での繰り返しの洗濯や洗濯表示以外の取り扱い、または局部的に摩擦を受けた場合は、反射輝度が低下する恐れがあります。再帰性反射材に酸性・アルカリ性などの化学薬品や油脂、汗などの汚れが付着すると、化学変化により、再帰性反射材が変色したり、反射輝度が低下することがありますので、直ちに中性洗剤または、きれいな水で洗い流し、よく乾燥させてください。漂白剤は再帰性反射材にダメージを与える恐れがあります。裏返しにネットに入れて洗ってください。きつしほらないでください。反射テープは特性上、縫製時の圧迫、押痕による、キズや変色により見栄えが悪くなる場合がありますが、同様に実用面においても起こる現象(外観変化)であり、反射テープの性質とご理解ください。

高視認性安全服の空調風神服®シリーズ

オックス

肌触りが良くシワになりにくい平織り生地。通気性が良く丈夫なのが特長。

ポリエステル100%



- 1 生地: 太陽光や蛍光灯などの下で光輝性のある蛍光生地。
- 2 3M™スコッチライト™反射布: 反射時に明るい白色に見える再帰性反射材。
- 3 両脇ファスナーポケット: 収納力のある脇ポケットは物の落下を防ぐファスナー仕様。
- 4 ループ: 両袖と右胸に作業小物が引っ掛けられる便利なループ付。
- 5 両袖ベン差し: 両袖に付いているので左ききでも取り出しやすい。
- 6 ファン落下防止ネット付き: 作業中のファン落下による事故リスクを軽減します。(KF92521Gのみ)



10 蛍光イエロー

new KF92521
Hi-Vis長袖ブルゾン **!** ファン・バッテリーは別売

素材	オックス ポリエステル100%							
ファスナー	フロント:プラスチック(引き手 金属) ポケット:プラスチック(引き手 金属)							
その他	ボタン:プラスチック							
サイズ	S	M	L	LL	XL	4L	5L	6L
着丈	64	66	68	70	72	72	72	72
袖丈	76	79	82	85	88	87	88	89
胸囲	112	116	120	124	132	140	148	156



30 蛍光オレンジ



10 蛍光イエロー

new KF92521G
フルハーネス対応
Hi-Vis長袖ブルゾン **!** ファン・バッテリーは別売

素材	オックス ポリエステル100%							
ファスナー	フロント:プラスチック(引き手 金属) ポケット:プラスチック(引き手 金属)							
その他	ボタン:プラスチック							
サイズ	S	M	L	LL	XL	4L	5L	6L
着丈	64	66	68	70	72	72	72	72
袖丈	76	79	82	85	88	87	88	89
胸囲	112	116	120	124	132	140	148	156



30 蛍光オレンジ

△再帰性反射材のお取り扱いについて
再帰性反射材は、表面にガラスビーズを塗布して制作したものです。ご家庭での繰り返しの洗濯や洗濯表示以外の取り扱い、または局部的に摩擦を受けた場合は、反射輝度が低下する恐れがあります。再帰性反射材に酸性・アルカリ性などの化学薬品や油類、汗などの汚れが付着すると、化学変化により、再帰性反射材が変色したり、反射輝度が低下することがありますので、直ちに中性洗剤または、きれいな水で洗い流し、よく乾燥させてください。漂白剤は使用しないでください。漂白剤は再帰性反射材にダメージを与える恐れがあります。裏返しにネットに入れて洗ってください。きつくしほらないでください。反射テープは特性上、縫製時の圧迫、押痕による、キズや変色により見え方が悪くなる場合がありますが、同様に実着用においても起こる現象(外観変化)であり、反射テープの性質とご理解ください。

高視認性安全服の空調風神服®シリーズ

オックス

肌触りが良くシワになりにくい平織り生地。通気性が良く丈夫なのが特長。

ポリエステル100%



- 1 生地: 太陽光や蛍光灯などの下で光輝性のある蛍光生地。
- 2 3M™スコッチライト™反射布: 反射時に明るい白色に見える再帰性反射材。
- 3 両脇ファスナーポケット: 収納力のある脇ポケットは物の落下を防ぐファスナー仕様。
- 4 ループ: 両袖と右胸に作業小物が引っ掛けられる便利なループ付。
- 5 両袖ベン差し: 両袖に付いているので左ききでも取り出しやすい。
- 6 ファン落下防止ネット付き: 作業中のファン落下による事故リスクを軽減します。(KF92520Gのみ)



10 蛍光イエロー

new KF92520
Hi-Vis半袖ブルゾン **!** ファン・バッテリーは別売

素材	オックス ポリエステル100%							
ファスナー	フロント:プラスチック(引き手 金属) ポケット:プラスチック(引き手 金属)							
その他	ボタン:プラスチック							
サイズ	S	M	L	LL	XL	4L	5L	6L
着丈	64	66	68	70	72	72	72	72
袖丈	45	47	49	51	53	55	56	57
胸囲	112	116	120	124	132	140	148	156



30 蛍光オレンジ



10 蛍光イエロー

new KF92520G
フルハーネス対応
Hi-Vis半袖ブルゾン **!** ファン・バッテリーは別売

素材	オックス ポリエステル100%							
ファスナー	フロント:プラスチック(引き手 金属) ポケット:プラスチック(引き手 金属)							
その他	ボタン:プラスチック							
サイズ	S	M	L	LL	XL	4L	5L	6L
着丈	64	66	68	70	72	72	72	72
袖丈	45	47	49	51	53	55	56	57
胸囲	112	116	120	124	132	140	148	156



30 蛍光オレンジ

△再帰性反射材のお取り扱いについて
再帰性反射材は、表面にガラスビーズを塗布して制作したものです。ご家庭での繰り返しの洗濯や洗濯表示以外の取り扱い、または局部的に摩擦を受けた場合は、反射輝度が低下する恐れがあります。再帰性反射材に酸性・アルカリ性などの化学薬品や油類、汗などの汚れが付着すると、化学変化により、再帰性反射材が変色したり、反射輝度が低下することがありますので、直ちに中性洗剤または、きれいな水で洗い流し、よく乾燥させてください。漂白剤は使用しないでください。漂白剤は再帰性反射材にダメージを与える恐れがあります。裏返しにネットに入れて洗ってください。きつくしほらないでください。反射テープは特性上、縫製時の圧迫、押痕による、キズや変色により見え方が悪くなる場合がありますが、同様に実着用においても起こる現象(外観変化)であり、反射テープの性質とご理解ください。

暑い工場内の現場に快適な環境を届ける白衣型の空調風神服

ブロード T75%×C25%
 高密度で織り上げた平織り生地。優れた耐久性としっかりとした強度が特長です。
 生地の厚さ 薄 厚



- 1 固定式スライダー
- 2 ファン用取り付け部 (スナップ式)
- 3 バッテリーポケット (スナップ式)
- 4 内側体毛落下防止ネット



09 ホワイト



003 白衣ブルゾン

！ファン・バッテリーは別売

素材	ブロード ポリエステル75%・綿25%						
ファスナー	フロント:コイル						
サイズ	S	M	L	LL	3L	4L	5L
着丈	59	62	65	68	71	71	71
袖丈	79	82	85	88	90	91	91
胸囲 (裾袖部分を除く)	108	112	116	122	128	134	140



09 ホワイト



005 半袖白衣ブルゾン

！ファン・バッテリーは別売

半袖タイプ

素材	ブロード ポリエステル75%・綿25%						
ファスナー	フロント:コイル						
サイズ	S	M	L	LL	3L	4L	5L
着丈	59	62	65	68	71	71	71
袖丈	45	47	49	51	53	54	55
胸囲	108	112	116	122	128	134	140

工場内の暑さ対策に最適!

ブロード T75%×C25%
 高密度で織り上げた平織り生地。優れた耐久性としっかりとした強度が特長です。
 生地の厚さ 薄 厚



- 1 高めのファン位置で、上からエプロンの着用可能
- 2 脱落防止ファンネット付
- 3 背中風気路でより涼しく快適に
- 4 セミオートマチックコイルファスナー



11 ホワイト

FX72359 白衣ベスト

！ファン・バッテリーは別売

風気路
ベストタイプ

素材	ブロード ポリエステル75%・綿25%						
ファスナー	フロント:コイル						
サイズ	S	M	L	LL	3L	4L	5L
着丈	62	64	66	68	70	70	70
肩幅	42	44	46	48	50	52	54
胸囲	110	114	118	122	130	138	146
裾周り(巻き縫い)	77	82	87	92	97	102	107

背中から風が通る、接触冷感の背メッシュインナー

接触冷感
超高通気
インナー

<前面>
ストレッチトリコット
ストレッチ性が高く、快適な
通気性が特長です。

ナイロン75%×ポリウレタン25%

<背面(メッシュ部分)>
ストレッチメッシュ

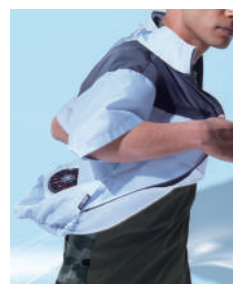
ポリエステル90%×ポリウレタン10%



1 透けにくい
背中プリントメッシュ



接触冷感の素材を使用し、一般的な綿素材の2倍以上のひんやり感!背中には一面メッシュ素材を使用、カモ柄のプリント加工を施すことにより、透けを低減させました。



風が通るので、ファン付きウェアのインナーに最適!もちろん、一枚でもご着用いただけます。

2 脇下消臭テープ



脇部分に消臭テープが付いていて、汗などの気になる臭いを抑えてくれる効果があります。



SA10160

半袖クーリングポロシャツ

素材	ナイロン75%・ポリウレタン25% メッシュ部分:ポリエステル90%・ポリウレタン10%			
ボタン	プラスチック			
サイズ	M	L	LL	XL
着丈	68	70	72	74
袖丈	44	46	48	50
胸囲	101	106	111	116



SA10162

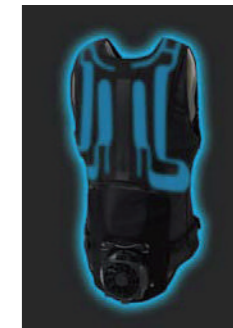
半袖クーリングTシャツ

素材	ナイロン75%・ポリウレタン25% メッシュ部分:ポリエステル90%・ポリウレタン10%			
サイズ	M	L	LL	XL
着丈	68	70	72	74
袖丈	44	46	48	50
胸囲	101	106	111	116



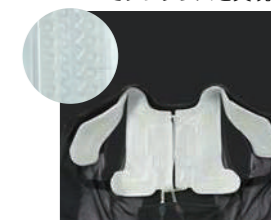
医療用アイシングシステムを応用。健康に配慮した 快適な“冷却性”と“作業性”を両立させたタンクレス水冷服

健康に配慮した快適な
冷却性と作業性・可動性
を両立



ベルチェにより冷却された水が、ベストに内蔵されたパッドを循環し、人体を快適な温度に保つ冷却服です。着用した方が常に快適と感じることができるよう、健康に配慮した温度管理をする独自の冷却システムを採用。水貯留タンクが不要なので作業性や可動性も大幅に向上させています。

1 新技術の冷却パッド
でタンクレスを実現



広い面積を冷やした方が冷たく感じることから、体に触れるパッドの面積を広く設計。冷やされた水がパッド内の流路を循環し、少量の水でも効果的に冷却します。



9 ブラック



EF99200

メディエイド アイシングギア ベスト

本体	サイズ	42cm×68cm×7cm(幅×高さ×奥行き) (付属のモバイルバッテリーを除く)	
	質量	約1,200g (付属のモバイルバッテリーを除く)	
ベスト	サイズ	F	3L
	胸囲	90~105	105~120

※体調が優れない時の着用はお控えください。
※ご使用上の注意をよくお読みください。

足場職人の声を反映! 風の巡りを可能にするフルハーネス向けインナー



9 ブラック

1 風の巡りを可能にする、
インナーベアーサー



通常、空調風神服®の上からフルハーネスを装着すると、締め付けにより服の中に十分な風が巡らなくなります。その問題を解決するのがこのエアダクトベストです。インナーとして着用すると、服の上からハーネスを装着しても、体に風が巡る空間が確保されます。また、ハーネスだけでなく、草刈り機やリュックサックなど、何かを体に密着させたり巻きつけたりするような、さまざまな場面でご活用いただけます。

KF99180

エアダクトベスト

素材	本体:ポリエステル86%・ポリウレタン14% 芯材:EVA樹脂100% クッション材:ポリウレタン100%
サイズ	F
胸囲	80~100

高所作業時には必ずファン脱落防止ネットのついている空調風神服®(末尾がG、Vの品番等)と組み合わせてご使用ください。
※体調が優れない時の着用はお控えください。
※ご使用上の注意をよくお読みください。

空調風神服®の通風を確保するフルハーネス向けインナー

ポリエステルメッシュ
薄く、軽く、速乾性に優れ、サラッとした着心地や通気性の良さが特長です。



9 ブラック



1 風の巡りを可能にする、インナースペース



通常、空調風神服®の上からフルハーネスを装着すると、締め付けにより服の中に十分な風が巡らなくなります。その問題を解決するのがこのエアードクトベストです。インナーとして着用すると、服の上からハーネスを装着しても、体に風が巡る空間が確保されます。また、ハーネスだけでなく、草刈り機やリュックサックなど、何かを体に密着させたり巻きつけたりするような、さまざまな場面でご活用いただけます。

KF99120 風神ベスト

※保冷剤は別売りです。
RD9378 (保冷剤単体) をお買い求めください。

素材	ポリエステルメッシュ ポリエステル100%
その他	マジックテープ仕様
サイズ	XXL
着丈	50
胸囲	122

※高所作業時には必ずファン脱落防止ネットのついている空調風神服®(末尾がG、Vの品番等)と組み合わせてご使用ください。
※体調が優れない時の着用はお控えください。
※ご使用上の注意をよくお読みください。

圧倒的な冷感持続！ 特殊保冷剤「ICETRUST」使用！



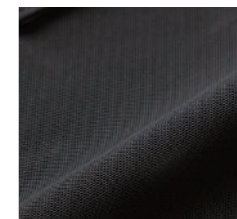
特長動画を
Check!



T95%×ポリウレタン5%



1 パワーメッシュ



優れた伸縮性と復元力で風を通して熱を逃がします。

2 サイズ調整



肩ベルトを身体に合わせて調整することで保冷材が固定され背中に密着します。

3 ストレッチ



伸縮性や弾力性に優れた素材で動きやすく快適な着心地。



9 ブラック



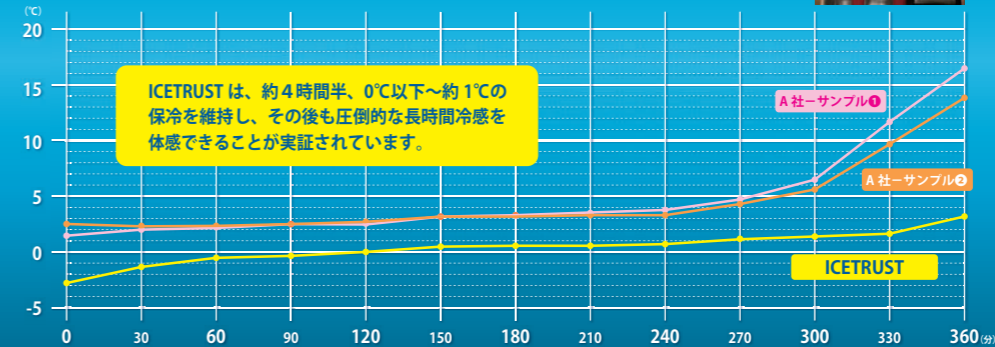
new KF99110 保冷ベスト

素材	パワーメッシュストレッチ (ポリエステル95%・ポリウレタン5%)
その他	保冷剤(アイストラスト)+結露防止用カバー
サイズ	F
胸囲(目安)	65~100

液体の温度上昇を抑える特殊技術で、冷たい状態を長時間キープ

ICETRUST の優れた冷感持続

「アイストラスト：アルミプチソフトケース0℃」温度推移 (A社製品比較試験)



9 ブラック

new RD9578 保冷剤単体(アイストラスト)

素材	【保冷剤(アイストラスト)】水、塩類
その他	重量約320g

【測定方法】 完全凍結した保冷剤(3種類)を取り出し、バスタオルの上に置き、接地面の間でデータロガーを取り付けて温度変化を測定。
【測定環境】 約27℃～28℃ 【測定日時】 2024年7月27日 10:30~16:30 【測定者】 (株) WILLTEX

驚きの冷却体感!!

ペルチェデバイス搭載の ニュータイプ冷却ウェア 「フローズンベスト」



電流をONにすると冷却するペルチェデバイス搭載。静音、軽量、速冷、最大マイナス20℃と最先端の冷却機能を発揮。

スイッチ付きケーブルで 簡単操作可能!	3段階温度切替	強	中	弱
	表面最大冷却温度	約-20℃	約-15℃	約-10℃
強 中 弱	連続稼働時間	約3.5時間	約4.5時間	約6時間
3段階温度切替が可能	使用可能バッテリー-RD9241(別売)			
	他市販の2.4A以上出力のUSB type-A出力モバイルバッテリー	※空調風神服®のバッテリーは使用不可		

ハニカムメッシュを使用し、接触時のサラサラ感UP

1 保冷剤ポケット付

保冷剤を入れるポケットはペルチェと併用することでより冷感度がアップします。

2 イージーコントロール(胸ボタン)仕様

胸ボタンスイッチで強・中・弱の3段階の切替が可能、ボタンを押すだけで簡単調節でき、色が変わるのでわかりやすい。

3 ハニカムメッシュ

立体構造のハニカムメッシュは通気性と肌触りの良さが特長。

ペルチェ3個搭載



EF92472

フローズンベスト(ペルチェデバイス3個搭載)

※モバイルバッテリーは別売りです
※体調が優れない時の着用はお控えください。

素材	本体:ハニカムメッシュ(ポリエステル100%) 別布:タフタ(ナイロン100%) コントロールホルダー:金属 バックル:プラスチック	
その他	ペルチェデバイス×3	
サイズ	S	F
胸囲(目安)	76~104	80~120

※単体 EF92472N

ハニカムメッシュを使用し、接触時のサラサラ感UP

2 **4** **5**

9 ブラック

EF92572

フローズンベスト(ペルチェデバイス3個搭載)

素材 本体:ハニカムメッシュ(ポリエステル100%)
別布:タフタ(ナイロン100%)
コントロールホルダー:金属
バックル:プラスチック

その他 ペルチェデバイス×3

サイズ S F

胸囲(目安) 76~104 80~120

※単体 EF92472N

11 ホワイト

ランニングバッグをイメージした、スポーティテイスト

3

9 ブラック

EF92452

フローズンベスト(ペルチェデバイス3個搭載)

素材 本体:メッシュ(ポリエステル100%)
裏地:メッシュ(ポリエステル100%)

その他 ペルチェデバイス×3

サイズ S L XL

胸囲(目安) 70~90 85~100 95~110

ペルチェデバイス6個搭載で更に冷却UP

9 **ブラック**

9 ブラック

EF92462R

フローズンベスト プロ(ペルチェデバイス6個搭載)

素材 本体:メッシュ(ポリエステル100%)
芯材:PP(100%)

その他 ペルチェデバイス×6

サイズ F

胸囲(目安) 85~112

※体調が優れない時の着用はお控えください。 ※ご使用上の注意をよくお読みください。



EX FROZEN

猛暑対策の決定版

ペルチェ×ファンW搭載

new 極冷一体型冷却ウェア

ハイブリットクールウェア

環境温度から **-20°C**

※ペルチェ部分のみ。「強」モード稼働時の最大冷却温度。



オールインワンで すぐに始める!

ハイブリットクールウェアセットの決定版
EF92590S/EF92592S

セット内容

- ウェア
- モバイルバッテリー (RD9243)
- ペルチェデバイス
- ファン



	ペルチェ			ファン	
	ゆらぎ*1	強	弱	強	弱
ランプ色	白	赤	青	赤	青
温度・風量	強とOFFが 繰り返し作動	約-20°C	約-10°C	約62ℓ/sec	約51ℓ/sec

ペルチェ×ファンの「持ち」時間

		ペルチェ		
		ゆらぎ*1	強	弱
ファン	強	約4時間	約3時間30分	約4時間30分
	弱	約6時間30分	約6時間	約7時間

※社内測定基準による。
※上記数値は目安となります。使用環境(気候・着用状況)や機械的(充電時間・充電回数など)条件で
変動いたします。また、温度は使用環境に対する冷却温度です。
※1強(10分間)とOFF(2分間)を繰り返します。



new RD9243

モバイルバッテリー単体

- 容量:20000mAh
- 充電ケーブル1本付き(ACアダプター別売り)
- 出力:Type-A2口・Type-C1口
- サイズ:縦130mm×横68mm×厚さ25mm
- 重量:約340g

デュスポ

チタン加工で紫外線をカットし、衣服内の温度上昇を抑えます。

T100%(チタン加工)

生地厚さ

薄



- 1 衿ベルチェ
- 2 イージーコントロール仕様
- 3 イージーセット仕様
- 4 ケーブルホルダー
- 5 両脇ポケットボタン
- 6 衿メッシュ消臭メッシュ使用

1 衿部分にダイレクトにベルチェがあたり、冷却効果を感じて頂けます。
2 胸部分にコントローラーを配置し、ファン・ベルチェそれぞれを操作・調整できます。
3 日々の洗濯時にファン部分の付け外しが容易なイージーセット仕様を採用しています。
4 ウェア内のケーブルをスッキリまとめることができます。
5 ポケット内のモノが落ちにくい仕様です。
6 衿はクリーンメルで、いやなニオイ対策ができます。

ランヤード取り出し口

6 シルバー

保冷材ポケット

16 UL-Gray 19 UL-Black 89 アイアングレー

new EF92590S
ハイブリットクール
ショートスリーブジャケット

素材	デュスポ ポリエステル100%(チタン加工)					
ファスナー	フロントFS(ビスロン)					
ボタン	フロント:プラスチック					
サイズ	S	M	L	LL	3L	4L 5L
着丈	65	67	69	71	73	73 73
肩巾	45	47	49	51	53	55 57
袖丈	23	24	25	26	27	28 28
胸囲	108	112	116	120	128	136 144

※Sはユニセックスサイズ

セット内容

- ウェア
- モバイルバッテリー RD9243
- ペルチェデバイス
- ファン

ランヤード取り出し口

6 シルバー

保冷材ポケット

16 UL-Gray 19 UL-Black 89 アイアングレー

new EF92592S
ハイブリットクールベスト

素材	デュスポ ポリエステル100%(チタン加工)					
ファスナー	フロントFS(ビスロン)					
ボタン	フロント:プラスチック					
サイズ	S	M	L	LL	3L	4L 5L
着丈	65	67	69	71	73	73 73
肩巾	42	44	46	48	50	52 54
胸囲	108	112	116	120	128	136 144

セット内容

- ウェア
- モバイルバッテリー RD9243
- ペルチェデバイス
- ファン

Japan Label

業界唯一の日本製バッテリーがさらに進化する!

最高出力 **24V**
 ファンと同時に **USB出力可**
 TURBOモード **100ℓ/sec**
 強で連続稼働 **約8時間** ※
 アプリで出力V数を
1V単位で調整可能

使用可能時間

※通常モード(HIGH・MIDDLE・LOW)使用時、TURBOモードを起動すると、約5分間強い風量でご利用いただけます。約5分後に、通常モードに切り替わります。

	TURBOモード (24V)	HIGH (強) (15V)	MIDDLE (中) (12V)	LOW (弱) (9V)
連続稼働時間	約 5 分	約 8 時間	約 12 時間	約 24 時間
風量 <small>山洋電気(株)のエアフローテスター 9AT2560S-0001を使用し計測</small>	約 100 ℓ/sec	約 65 ℓ/sec	約 55 ℓ/sec	約 40 ℓ/sec

※使用環境(気候・着用状況など)や機械的(充電回数など)条件で変動します。

※RD9410PH使用時。 ※USBモードが同時出力可能。

※製品の仕様は予告なく変更することがあります。

RD9590PJ

**24V
HIGH POWER
PREMIUM
BATTERY**

リチウムイオンバッテリーセット

※GLOBAL LABELのファン(RD9530H)は使用できません。
 ※RD9445の充電ステーションは使用できません。



Japan quality
 確かな品質
 日本製
 バッテリー

- TURBO最大 **100** ℓ/sec
- 強で連続稼働 **約8** 時間
- Sマーク認証、PSE適合 ※本体のみ
- 充電所要時間 **約3.5** 時間

RD9410PH

ななめファン



RD9420PH

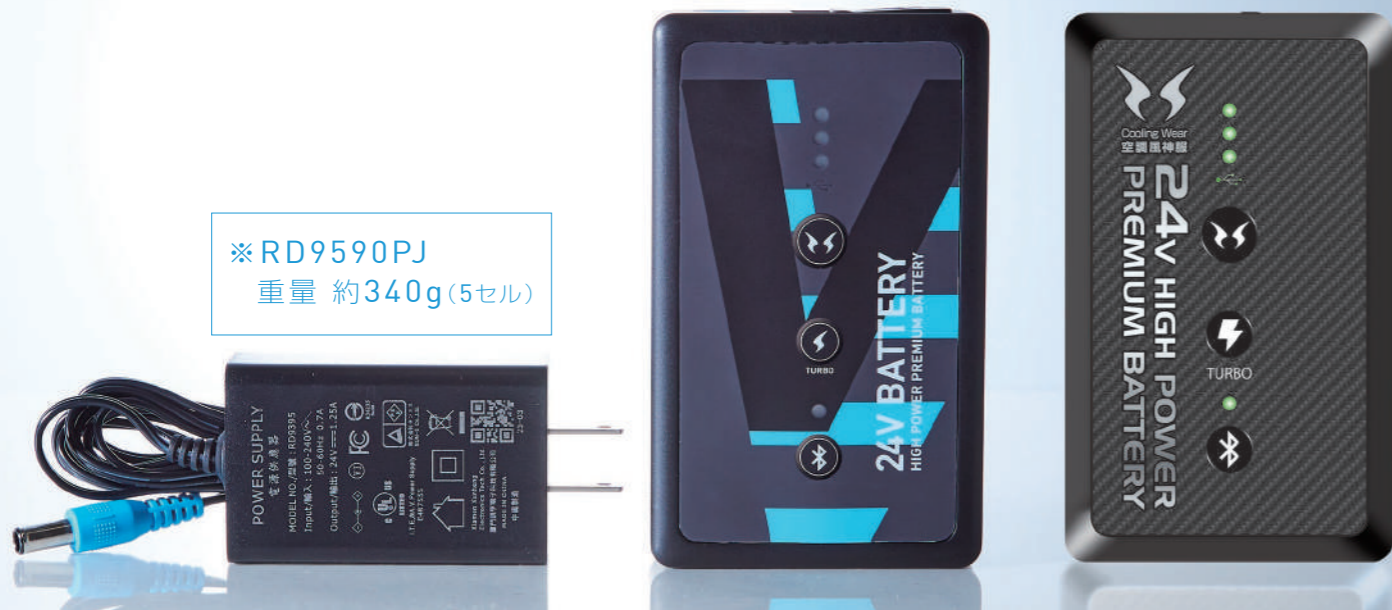
フラットファン



- 業界トップクラス **大風量**
- 特許取得 RD9410PH **ななめファン**
- インナーカバー・アウターカバー 取り外し可能 **簡単清掃**
- 業界トップクラス **超軽量**

24Vリチウムイオンバッテリー

- 最高出力 24V
- 日本製 ^{☆1}
- スマーク認証 ^{☆2}
- 難燃 ^{☆3}
- 簡易防水
- Bluetooth® 対応
- USBポート搭載
- IN/OUT PUT一体型 (ブルー色)
- PSE適合
- JBRC登録 ^{※RD9590PJ}



※RD9590PJ
重量 約340g(5セル)

☆1 充電器は中国製です。☆2 バッテリーのみの取得となります。ACアダプターは対象外です。☆3 難燃性のプラスチック素材を使用し、安全性を高めています。

NEW RD9590PJ 24V仕様 リチウムイオンバッテリーセットJL-1

○5セルバッテリー ○ACアダプター(RD9395)

※GLOBAL LABELのファン(RD9530H)は使用できません。
※RD9445の充電ステーションは使用できません。
※スマートフォンやスマートウォッチでの操作可能。

RD9490PJ 24Vリチウムイオンバッテリーセット

○5セルバッテリー ○ACアダプター(RD9395)

RD9490AJ バッテリー単体 (5セルバッテリーのみ)

※通常モード(HIGH:MIDDLE:LOW)使用時、TURBOモードを起動すると、約5分間強い風量でご利用いただけます。約5分後に、通常モードに切り替わります。

※12V仕様との互換性はございません。
※Global Labelとの互換性はございません。

※12V仕様との互換性はございません。
※Global Labelとの互換性はございません。

使用ファン		ハイパワーファン (RD9410PH, RD9420PH, RD9310PH, RD9320PH, RD9330PC)	
連続稼働時間 ※社内測定基準による	風量(4段階切替)	TURBO (24V)	約5分
		HIGH(強) (15V)	約8時間
		MIDDLE(中) (12V)	約12時間
		LOW(弱) (9V)	約24時間
バッテリー重量		5セル(約340g)	
充電時間		約3.5時間	

※着用条件など諸条件により、稼働時間が異なる場合がございます。
※使用環境(気候、着用条件など)や機械的(充電回数など)条件で変動します。

互換性についてのご注意

⚠ P.58の「バッテリー・ファン互換表」をご参照ください。
ご購入の前に、必ずファンとバッテリーの互換性をご確認くださいませよう、お願い申し上げます。

12Vリチウムイオンバッテリー

- 特許取得
- 最高出力 12V
 - 日本製 ^{☆1}
 - スマーク認証 ^{☆2}
 - 難燃 ^{☆3}
 - 簡易防水
 - Bluetooth® 対応
 - USBポート搭載
 - PSE適合
 - JBRC登録 ^{※RD9291J}



☆1 ソフトケース・充電器は中国製です。☆2 バッテリーのみの取得となります。ACアダプターは対象外です。☆3 難燃性のプラスチック素材を使用し、安全性を高めています。

RD9291J 12V仕様 リチウムイオンバッテリーセット

○4セルバッテリー ○充電器(RD9045) ○バッテリーソフトケース

RD9291AJ バッテリー単体 (4セルバッテリーのみ)

※2022年以前のファン並びに2023年の12V仕様ファン(RD9230H-RD9210HN-RD9220HN)とは組み合わせて使用可能です。
※Global Labelとの互換性はございません。 ※24V仕様との互換性はございません。

使用ファン		ハイパワーファン (RD9210H, RD9210HN, RD9220H, RD9220HN)	プロフェッショナルハイパワーファン (RD9230H, RD9230HN)
連続稼働時間 ※社内測定基準による	風量(3段階切替)	強 (12V)	約4.5時間
		中 (9V)	約9時間
		弱 (6V)	約22時間
		約2.5時間	約5時間
バッテリー重量		4セル(約300g)	
充電時間 ※使用環境(気候、着用条件など)や機械的(充電回数など)条件で変動します。		約3.5時間	

※着用条件など諸条件により、稼働時間が異なる場合がございます。
※使用環境(気候、着用条件など)や機械的(充電回数など)条件で変動します。

互換性についてのご注意

⚠ P.58の「バッテリー・ファン互換表」をご参照ください。
ご購入の前に、必ずファンとバッテリーの互換性をご確認くださいませよう、お願い申し上げます。

空調風神服®初の海外製バッテリー発売!

Global Label

- 1 最高出力 **24V**
- 2 TURBOモード **100ℓ/sec**
- 3 24V+15V稼働で約 **7.25時間**

RD9580G 24V HIGH POWER PREMIUM BATTERY

リチウムイオンバッテリーセット

Global Label
初の海外製
バッテリー



TURBO最大
100 ℓ/sec

24V+15V稼働で
約 **7.25時間**

PSE
適合
※バッテリーのみ

充電所要時間
約 **3.5時間**

使用可能時間

	24V	15V	12V
連続稼働時間	[24V]約 15分 [15V]約 7時間 <small>※15分経過すると自動で[15V]に切り替わります。</small>	約 8時間	約 12時間
風量 <small>山洋電気(株)のエアフローテスター 9AT2560S-0001を使用し計測</small>	100 ℓ/sec	65 ℓ/sec	55 ℓ/sec

※使用環境(気候・着用状況など)や機械的(充電回数など)条件で変動します。
※RD9530H使用時。
※製品の仕様は予告なく変更することがあります。

RD9530H

※GLOBAL LABELのバッテリー(RD9580G)のみ
使用可能です。

フラットファン



業界トップクラス
大風量

装着容易な
**スピンロック
ファン**

NEW リチウムイオンバッテリー



NEW RD9580G 24Vバッテリーセット GL-1

○5セルバッテリー ○ACアダプター(RD9585)
※RD9445の充電ステーションは使用できません。

※Japan Labelとの互換性はございません。

使用ファン		スピンロックファン (RD9530H)	
連続稼働時間 ※社内測定基準による	風量(3段階切替)	24V	24V 約15分 + 15V 約7時間
		15V	約8時間
		12V	約12時間
バッテリー重量		5セル(約340g)	
充電時間		約3.5時間	

※着用品など諸条件により、稼働時間が異なる場合がございます。

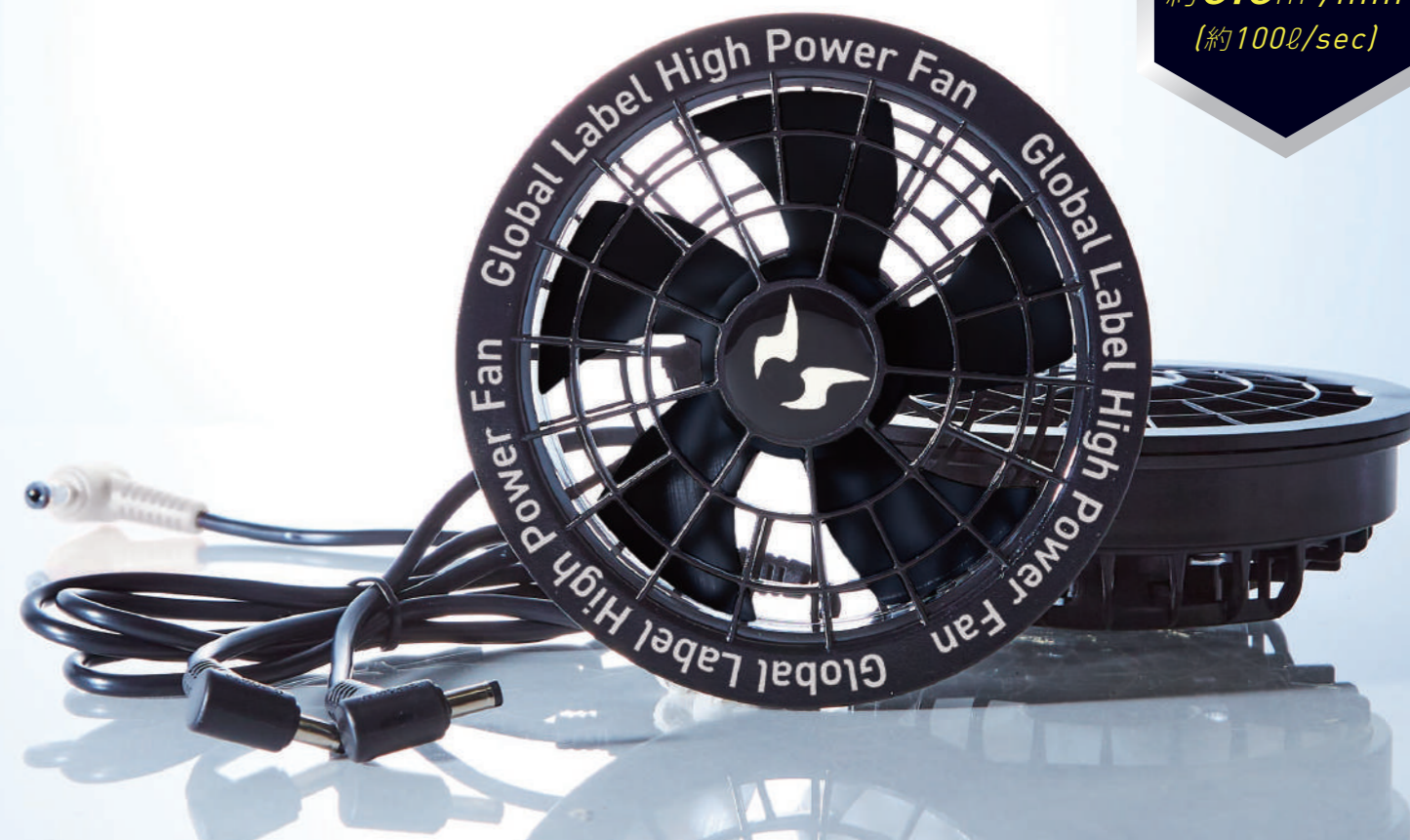
互換性についてのご注意

⚠ P.58の「バッテリー・ファン互換表」をご参照ください。

ご購入の前に、必ずファンとバッテリーの互換性をご確認くださいませよう、お願い申し上げます。
※Japan Labelとの互換性はございません。

NEW スピンロックファン

最大風量
約6.0m³/min
(約100ℓ/sec)



NEW RD9530H 24VファンセットGL-1

○スピンロックファン2個 ○ファンケーブル(RD9586)
※Global Labelのバッテリー(RD9580G)のみ使用可能です。
※Japan Labelとは互換性がありません。

ファンの厚さ	40mm
重量 (ファン1個あたり)	約89g
最大風量 (ファン2個の合計値)	約6.0m ³ /min(24V駆動時)(約100ℓ/sec)
バッテリー使用時 動作時間 (RD9580G使用)	24V+15V 約15分+約7時間 15V 約8時間 12V 約12時間 ※24Vで15分連続稼働後、自動的に15Vへ移行します。

山洋電気(株)のエアフローテスター9AT2560S-0001を使用し計測



互換性についてのご注意

⚠ P.58の「バッテリー・ファン互換表」をご参照ください。

ご購入の前に、必ずファンとバッテリーの互換性をご確認くださいませよう、お願い申し上げます。
※Japan Labelとの互換性はございません。

モバイルバッテリー

RD9241

モバイルバッテリー

- 容量:3.7V 10000mAh(37Wh)
- 定格容量:5V 6290mAh(31.5Wh)
- 充電ケーブル(micro USBタイプ)付き
- Type-A 2口出力(MAX2.1A)
- 充電時間 約6時間
- 高性能IC搭載



11. ホワイト



充電ケーブル(micro USBタイプ)付き

バッテリーポーチ

RD9275

バッテリーポーチ

- 空調風神服®対応バッテリーポーチ (RD9490PJ、RD9590PJ、RD9580G非対応)
- 衝撃緩和:クッション材が衝撃を緩和してくれます。
- Wスライダー:2つのスライダーでポーチの開け閉めが容易です。
- インナーバンド付:ポーチ開閉時に中の物が落ちにくくなります。
- カラビナ付:ベルトループに引っ掛けて使用可能です。
- ケーブルホール付:ファスナーを開めた状態でケーブルを通せます。
- 材質:【表地・裏地】ポリエステル100% 【緩衝材】EVA樹脂(発泡ゴム)
- ※本製品にバッテリーは含まれません。



開閉時

アタッチメント

アタッチメント

ファンを卓上で使用できる。



RD9350

ファンアタッチメント

- 空調風神服®ファン全機種対応
- ※ファンは別売です。

NEW ACアダプタ(充電器)



NEW RD9398Y

ACアダプタ単体

- USBポート(Type-A)
- 最大出力2.4A(最大)
- 重量:約40.5g
- コンパクトなデザインで収納しやすい小型サイズです。
- ※モバイルバッテリー(RD9241充電推奨)
- ※空調風神服®のバッテリーは充電できません。

バッテリーボックス

充電ステーション

バッテリーを充電するためのステーション。



RD9445

充電ステーション

- 充電ステーション
- 最大10台のバッテリーを同時に充電することができます。
- ※バッテリー、充電器は別売です。
- ※RD9490PJとRD9390PJ使用時は、ケーブル通し穴を使用せずにご利用ください。
- ※RD9580Gは使用できません。

バッテリー・ファン互換表 ※ご購入前に互換性をご確認ください。

Global Label (海外製)	24V仕様	2020年				2021年				2022年				2023年				2024年			
		互換品	互換品	互換品	互換品	互換品	互換品	互換品	互換品	互換品	互換品	互換品	互換品	互換品	互換品	互換品	互換品	互換品	互換品		
Japan Label (日本製)	24V仕様	NEW RD9580G リチウムイオンバッテリー	NEW RD9530H スピンロックファンセット	NEW RD9586 ファン用ケーブル	NEW RD9585 ACアダプター	NEW RD9590PJ リチウムイオンバッテリー	RD9490PJ リチウムイオンバッテリー	RD9410PH ハイパワーファン	RD9420PH フラットハイパワーファン	RD9396 ファン用ケーブル	RD9310PH ハイパワーファン	RD9320PH フラットハイパワーファン	RD9397 ファン用ロングケーブル	RD9395 ACアダプター	2024年 RD9291J リチウムイオンバッテリー	RD9220HN フラットハイパワーファン	RD9210HN ハイパワーファン	RD9030 ファン用ケーブル	RD9045 ACアダプター		
		NEW RD9587 ファン用ロングケーブル	RD9490PJ リチウムイオンバッテリー	RD9410PH ハイパワーファン	RD9420PH フラットハイパワーファン	RD9396 ファン用ケーブル	RD9310PH ハイパワーファン	RD9320PH フラットハイパワーファン	RD9397 ファン用ロングケーブル	RD9395 ACアダプター	2024年 RD9291J リチウムイオンバッテリー	RD9220HN フラットハイパワーファン	RD9210HN ハイパワーファン	RD9030 ファン用ケーブル	RD9045 ACアダプター	RD9230H プロフェッショナルハイパワーファン	RD9031 ファン用ロングケーブル	RD9010H ハイパワーファン	RD9020H フラットハイパワーファン		

※海外製同士でのみご使用が可能です

※黄緑枠内のデバイス同士でのみご使用が可能です

※青枠内のデバイス同士でのみご使用が可能です

業界トップクラス 最大風量 約**6.0** m³/min ファン登場! 風向きを操れる「ななめファン」は 空調風神服® だけ!

特許取得 ☆1

難燃 ☆2

プロペラ清掃可能

ワンタッチ簡単装着



ファンの
ご使用方法は、
WEBでチェック!



※7V・12V仕様バッテリーとの互換性はございません。
☆1 ななめファンのみ取得となります。☆2 難燃性のプラスチック素材を使用し、安全性を高めています。

12V仕様対応ファンとの見分け方

- ファンケーブルジャック(バッテリー側)がブルー色
- 羽の色が黒色

POINT 1 業界トップクラスのファン登場

ファンの厚さ	42mm
重量(ファン1個あたり)	約 105g
最大風量* (RD9490PJ・RD9410PH・RD9420PH使用時)	約 6.0 m ³ /min (24V駆動時) (約100ℓ/sec)

山洋電気(株)のエアフローテスター-9AT2560S-0001を使用し計測

POINT 2 2種類から選べるファンタイプ

特許取得 ななめファン

風向きを変えられるななめ設計

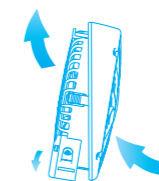
回転させて取り付けることにより、胸方向や背中方向など必要に応じて、気流を変えることができます。



内側回転させると
背中方向に送風されます



外側回転させると
胸方向に送風されます



フラットファン

ウェアから飛び出ない
フラット設計

ファンがウェア内に収まり、飛び出さないで、作業中にファンが支えるなどせず快適に使えます。

ファンの
取り付け方は、
WEBでチェック!



POINT 3 カバーを取り外せば、プロペラ部分の清掃が可能

多くいただいておりますご要望にお応えして、アウターカバーの取り外し可能に加え、インナーカバーも取り外し可能になりました。プロペラ部分を直接清掃いただくことが可能です。(RD9410PH・RD9420PH)



※ファンリングが外れた状態でないと、アウターカバーは外れません。

ファンの
お手入れ方法は、
WEBでチェック!



※アウターカバー取り外し用

⚠水洗いは出来ませんので
ご注意ください。

※ご使用上の注意をよくお読みください。

互換性についてのご注意

⚠ P.58 の「バッテリー・ファン互換表」をご参照ください。

ご購入の前に、必ずファンとバッテリーの互換性をご確認くださいませう、お願い申し上げます。

24V仕様 ななめファン

風向きを変えられる

特許取得



最大風量☆
約6.0m³/min
(約1000l/sec)

RD9410PH

24V仕様 ファンセット(ななめタイプ)

- ハイパワーファン2個
- ファン用ケーブル1本
- RD9490PJ(2024年新型)、RD9390PJ(バッテリー)対応

※12V仕様との互換性はございません。

ファンの厚さ	42mm	
重量 (ファン1個あたり)	約110g	
最大風量☆ (ファン2個の合計値)	約 6.0m³/min (24V駆動時)(約1000l/sec)	
バッテリー使用時 動作時間 (RD9490PJ使用)	TURBO 24V 約5分	HIGH(強) 15V 約8時間
	MIDDLE(中) 12V 約12時間	LOW(弱) 9V 約24時間

山洋電気(株)のエアフローテスター9AT2560S-0001を使用し計測



24V仕様 ななめファン

風向きを変えられる

特許取得



最大風量☆
約5.0m³/min
(約830l/sec)

RD9310PH

在庫限り

24V仕様 ファンセット(ななめタイプ)

- ハイパワーファン2個
- ファン用ケーブル1本
- RD9490PJ(2024年新型)、RD9390PJ(バッテリー)対応

※12V仕様との互換性はございません。

ファンの厚さ	38mm	
重量 (ファン1個あたり)	約95g	
最大風量☆ (ファン2個の合計値)	約 5.0m³/min (24V駆動時)(約830l/sec)	
バッテリー使用時 動作時間 (RD9390PJ使用)	24V 約30分【ブースト(強)】 + 約5.5時間【中】	12V 約12時間【弱】
	16V 約7時間【中】	

山洋電気(株)のエアフローテスター9AT2560S-0001を使用し計測



24V仕様 フラットファン

ウェアから飛び出ない



最大風量☆
約6.0m³/min
(約1000l/sec)

RD9420PH

24V仕様 ファンセット(フラットタイプ)

- ハイパワーファン2個
- ファン用ケーブル1本
- RD9490PJ(2024年新型)、RD9390PJ(バッテリー)対応

※12V仕様との互換性はございません。

ファンの厚さ	42mm	
重量 (ファン1個あたり)	約105g	
最大風量☆ (ファン2個の合計値)	約 6.0m³/min (24V駆動時)(約1000l/sec)	
バッテリー使用時 動作時間 (RD9490PJ使用)	TURBO 24V 約5分	HIGH(強) 15V 約8時間
	MIDDLE(中) 12V 約12時間	LOW(弱) 9V 約24時間

山洋電気(株)のエアフローテスター9AT2560S-0001を使用し計測



24V仕様 フラットファン

ウェアから飛び出ない



最大風量☆
約5.0m³/min
(約830l/sec)

RD9320PH

24V仕様 ファンセット(フラットタイプ)

- ハイパワーファン2個
- ファン用ケーブル1本
- RD9490PJ(2024年新型)、RD9390PJ(バッテリー)対応

※12V仕様との互換性はございません。

ファンの厚さ	38mm	
重量 (ファン1個あたり)	約95g	
最大風量☆ (ファン2個の合計値)	約 5.0m³/min (24V駆動時)(約830l/sec)	
バッテリー使用時 動作時間 (RD9390PJ使用)	24V 約30分【ブースト(強)】 + 約5.5時間【中】	12V 約12時間【弱】
	16V 約7時間【中】	

山洋電気(株)のエアフローテスター9AT2560S-0001を使用し計測



互換性についてのご注意



P.58の「バッテリー・ファン互換表」をご参照ください。

ご購入の前に、必ずファンとバッテリーの互換性をご確認くださいませよう、お願い申し上げます。

互換性についてのご注意



P.58の「バッテリー・ファン互換表」をご参照ください。

ご購入の前に、必ずファンとバッテリーの互換性をご確認くださいませよう、お願い申し上げます。

これからは“涼しい”だけじゃない

業界唯一

※EFウェアとして初めてプラズマクラスター技術を搭載。
2024年12月現在。

プラズマクラスター技術搭載のファンセット！



空調風神服[®]



RD9330PC

24V仕様 プラズマクラスター技術搭載ファンセット(ななめタイプ)

- ハイパワーファン2個 (RD9330PC×1・RD9310PH×1)
- ※消臭機能の付いたファン(RD9330PC)は片側のみとなっております。
- ファン用ケーブル1本
- RD9390PJ(2023年)・RD9490PJ(2024年)・RD9590PJ(2025年)バッテリー対応

※12V仕様との互換性はございません。※Global Labelとの互換性はございません。

セット内容	プラズマクラスターイオン発生ユニット付ファン:1個 ファン:1個/専用ファンケーブル:1本	
ファン直径	φ118mm	
ファンの厚さ	プラズマクラスターイオン発生ユニット付ファン:約58mm ファン(プラズマクラスターなし):約38mm	
重量 (ファン1個あたり)	プラズマクラスターイオン発生ユニット付ファン:約150g ファン(プラズマクラスターなし):約95g	
最大風量 [☆] (ファン2個の合計値)	約4.3m ³ /min(24V駆動時)(約72ℓ/sec)	
連続稼働時間 24V仕様リチウムイオン バッテリー仕様時	強(24V)	24V(30分)→16V(約5時間)
	中(16V)	約6.5時間
	弱(12V)	約12時間

☆社内測定基準による。



付着した汗のニオイを
プラズマクラスターで
消臭[※]

プラズマクラスターイオン発生

プラスとマイナスのプラズマクラスターイオンが発生する
シャープ株式会社の独自技術搭載

- ※プラズマクラスターは、プラズマクラスターロゴのついた方のファンのみを搭載。
- ※試験期間：シャープ株式会社調べ。
- 試験方法：汗のニオイ成分を染み込ませた試験片で消臭効果を2点試験法にて評価。
- 試験結果：約2時間で消臭効果を確認。「弱」運転で実施。イオン濃度約29万個/cm³。
- ※ニオイの種類・強さ・対象物の素材などによって消臭効果は異なります。
- ※吹き出す風の当たらない部分のニオイは取れません。
- ※常時発生する汗臭まですべて除去できるわけではありません。

自然界の力を応用した作用抑制メカニズム

プラズマクラスターとは

自然界にあるものと同じ
プラスとマイナスのイオンを
放出することによって空気を浄化する
シャープ株式会社の技術です。



※画像は商品の訴求ではありません。

プラズマクラスターロゴ(図形)およびプラズマクラスター、Plasmaclusterはシャープ株式会社の登録商標です。

12V仕様 ななめファン

風向きを変えられる

特許取得



最大風量[☆]
約4.1m³/min
(約68.3ℓ/sec)

RD9210HN

ハイパワーファンセット

- ハイパワーファン2個
- ファン用ケーブル1本
- RD9291J・RD9290JN・RD9290J・RD9190J・RD9090J対応

ファンの厚さ	38mm	
重量 (ファン1個あたり)	約100g	
最大風量 [☆] (ファン2個の合計値)	約4.1m ³ /min(12V駆動時)(約68.3ℓ/sec)	
バッテリー使用時 動作時間 (RD9290JN使用)	12V駆動時	約4.5時間
	9V駆動時	約9時間
	6V駆動時	約22時間

☆社内測定基準による。

12V仕様 フラットファン

ウェアから飛び出さない



最大風量[☆]
約4.1m³/min
(約68.3ℓ/sec)

RD9220HN

フラットハイパワーファンセット

- ハイパワーファン2個
- ファン用ケーブル1本
- RD9291J・RD9290JN・RD9290J・RD9190J・RD9090J対応

ファンの厚さ	38mm	
重量 (ファン1個あたり)	約95g	
最大風量 [☆] (ファン2個の合計値)	約4.1m ³ /min(12V駆動時)(約68.3ℓ/sec)	
バッテリー使用時 動作時間 (RD9290JN使用)	12V駆動時	約4.5時間
	9V駆動時	約9時間
	6V駆動時	約22時間

☆社内測定基準による。

互換性についてのご注意

⚠ P.58の「バッテリー・ファン互換表」をご参照ください。

ご購入の前に、必ずファンとバッテリーの互換性をご確認くださいませよう、お願い申し上げます。

空調風神服®をより便利に使うアクセサリ。

AC ADAPTER

充電器 バッテリーを充電するためのアダプター。



RD9395
ACアダプター単体(24V仕様)
○Japan Label 24V仕様のバッテリーに対応。
その他バッテリーには非対応。



RD9045
充電器(12V用アダプター)
○Japan Label 12V仕様のバッテリーに対応。
その他バッテリーには非対応。

CABLE ケーブル ファンとバッテリーをつなぐケーブル。



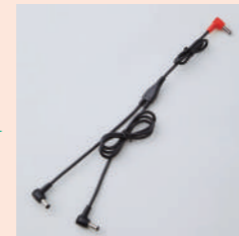
RD9397
ロングファンケーブル単体(24V仕様)
○Japan Label 24V仕様のバッテリーに対応。
全長：1183mm
その他デバイス関連には非対応。



RD9396
ファンケーブル単体(24V仕様)
○Japan Label 24V仕様のバッテリーに対応。
全長：1023mm
その他デバイス関連には非対応。

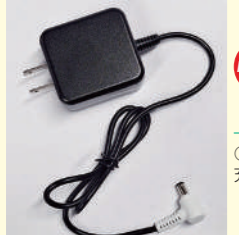


RD9031
ロングファンケーブル単体(12V仕様)
○Japan Label 12V仕様のバッテリーに対応。
全長：1183mm
その他デバイス関連には非対応。

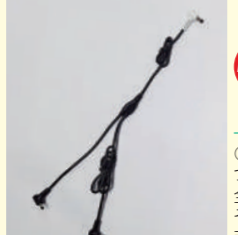


RD9030
ファンケーブル単体(12V仕様)
○Japan Label 12V仕様のバッテリーに対応。
全長：1023mm
その他デバイス関連には非対応。

GLOBAL (海外製)



RD9585
ACアダプター単体(24V仕様)
○RD9580G/バッテリー充電用のアダプター



RD9586
ファン用ケーブル
○RD9580G/RD9530Hをつなぐケーブル
全長：1023mm
その他デバイス関連には非対応。



RD9587
ファン用ロングケーブル
○RD9580G/RD9530Hをつなぐケーブル
全長：1183mm
その他デバイス関連には非対応。

互換性についてのご注意

ご購入の前に、必ず機器の互換性をご確認くださいませよう、お願い申し上げます。

FAN GUARD NET

ファンガードネット 虫や小枝などの異物をファンへ入りにくくするユニット。



RD9760
保護ネットセット
○保護ネット6枚入り
○保護ネットリング2個



RD9761
保護ネット10枚入り
○保護ネット10枚入り



RD9762
保護ネットリング
○保護ネットリング2個

FILTER

フィルター グラスウールや鉄粉などの粉塵が服に入ることを防止。



RD9263
メタルフィルターセット
○メタルフィルター2個



RD9965
パッと貼るフィルター30枚入り
○パッと貼るフィルター30枚入り
ファンに貼るタイプのフィルター



RD9564
ダストカバー
9. ブラック
○10枚セット
○メッシュ開口サイズ:メッシュ開口サイズ105μm
※音響製品(ヘッドフォン、イヤホン等)の音調調整フィルターとして使用している素材です。



RD9966
抗菌タイプ
パッと貼るフィルター20枚入り
○パッと貼るフィルター20枚入り
ファンに貼るタイプのフィルター

FAN SPACER

ファンスペーサー 空調風神服®の上に着用する際に、空気の取込口を確保。



RD9766
ファンスペーサー
○スペーサー2個

HELMET

ヘルメット 頭部を快適に保つファン付きヘルメット。



RD9974
ヘルメット